



# Produktkatalog

Mechanisches Schließsystem **EPS/FPS**  
konventionelle Schließsysteme

## Systemeigenschaften

EVVA bietet eine Vielzahl von bewährten, konventionellen Schließsystemen, die nach dem Zuhaltungs- bzw. Sperrstiftprinzip entwickelt wurden. Sie sind patentiert/markengeschützt und für unterschiedlichste Anwendungsbereiche geeignet. Bei Modulbauweise ist eine Längenanpassung vor Ort jederzeit möglich.

### Nachschlüsselsicherheit

- ▶ Organisatorischer Schutz durch ein Legitimationsverfahren bei der Nachschlüsselbestellung
- ▶ Rechtlicher Schutz durch Patente oder Markenschutz
- ▶ Technischer Schutz

### Schließzylindersicherheit

- ▶ Je nach Anwendungsbereich können die Schließzylinder mit unterschiedlichen zusätzlichen Sicherheitsmerkmalen ausgestattet werden

### Weitere Systeme auf einen Blick

- ▶ EPS (Erweitertes-Profil-System) – patentiertes Längsprofil mit Seitenabfragen. Erhältlich in Kompakt- und Modulbauweise (SYMO)
- ▶ EPS-M (Erweitertes-Profil-System mit Markenschutz) – Längsprofil mit Markenschutz und Seitenabfrage. Erhältlich in Kompakt- und Modulbauweise (SYMO)
- ▶ FPS (Funktionales Profilsystem). Erhältlich nur in Kompaktbauweise.
- ▶ Für nutzerorientierte Schließanlagen und codierte Einzelschließungen
- ▶ 5 oder 6 Stiftzuhaltungen



Opt. Ziehschutz



## Inhaltsverzeichnis

Schlüssel	2
Doppelzylinder	6
Knaufzylinder	18
Halbzylinder	24
Hangschloss	28
Hebel- und Schaltzylinder	35
Möbelzylinder	43
Riegelschlösser	45
Außenzylinder	54
Portalzylinder	59
EMZY	61
Schließhebelvarianten	62
Zubehör	64

## EPS5/EPS-M Standard-Schlüssel

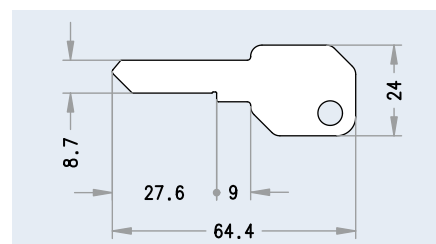


### Bestellangaben

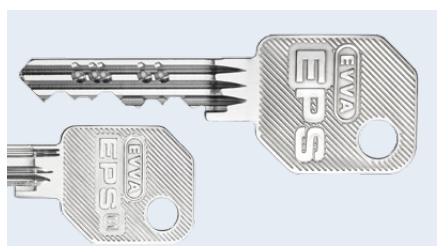
- SL [Anlagen- und Schlüsselnummer]

### Technische Daten

- Schlüssel aus spezieller widerstandsfähiger Neusilberlegierung



## EPS6/EPS-M Standard-Schlüssel

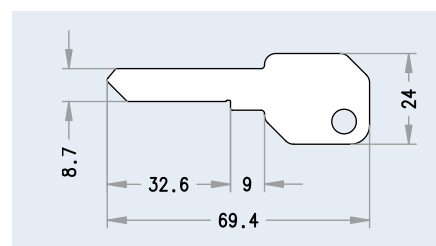


### Bestellangaben

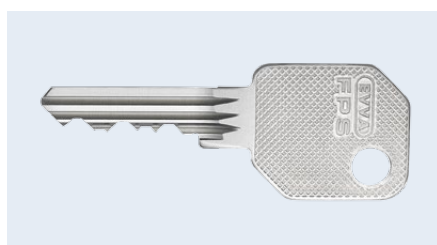
- SL [Anlagen- und Schlüsselnummer]

### Technische Daten

- Schlüssel aus spezieller widerstandsfähiger Neusilberlegierung



## FPS5 Standard-Schlüssel

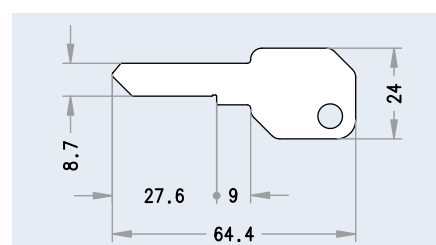


### Bestellangaben

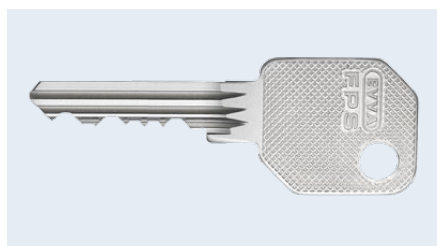
- SL [Anlagen- und Schlüsselnummer]

### Technische Daten

- Schlüssel aus spezieller widerstandsfähiger Neusilberlegierung



## FPS6 Standard-Schlüssel

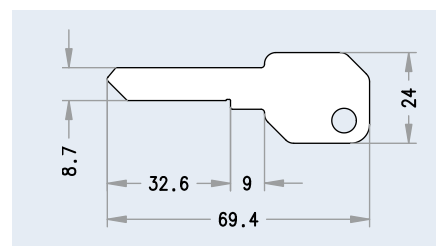


### Bestellangaben

- SL [Anlagen- und Schlüsselnummer]

### Technische Daten

- Schlüssel aus spezieller widerstandsfähiger Neusilberlegierung





## Schlüssel mit Kunststoffkappe



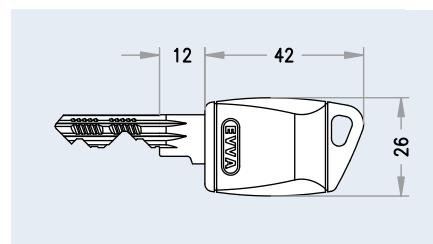
Symbolabbildung

### Bestellangaben

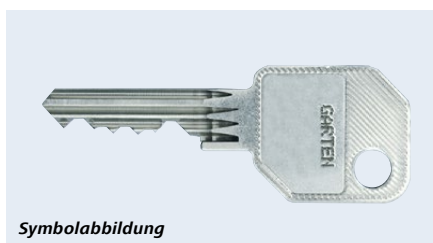
- ▶ SLKA [Anlagen- und Schlüsselnummer]
- ▶ wenn nicht anders angegeben ist Schlüssel anthrazitfarben
- ▶ oder Schlüsseloberteil in Rot, Blau, Grün, Gelb

### ■ Technische Daten

- ▶ Schlüssel aus spezieller widerstandsfähiger Neusilberlegierung
- ▶ Schlüsselkappe aus Kunststoff, Farbe: anthrazit
- ▶ Schlüsseloberteil aus Kunststoff, Farbe: rot, blau, gelb, grün



## Zusatznummeration



Symbolabbildung

### Bestellangaben

- ▶ SL [Anlagen- und Schlüsselnummer]
- Bezeichnung/Nummer lt. Kundenwunsch je nach technischer Machbarkeit bis zu 18 Zeichen (keine Sonderzeichen)

### ■ Technische Daten

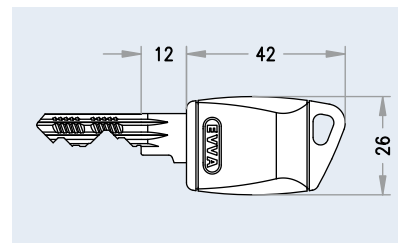
- ▶ Nummeration nach Kundenwunsch (zusätzlich zu Anlagennummer und Schlüsselnummer), z.B. „Garten“
- ▶ fortlaufende Nummeration des Schlüssels (Schlüssel mit gleicher Schließberechtigung erhält fortlaufende Nummer)
- ▶ Schlüssel aus spezieller widerstandsfähiger Neusilberlegierung

## SALTO-Combi-Schlüssel Proximity



### ■ Technische Daten

- ▶ Schlüssel mit integriertem elektronischem Identmedium (berührungslos)
- ▶ Schlüsselkopf aus widerstandsfähigem Polycarbonat, Farbe: anthrazit



### Bestellangaben

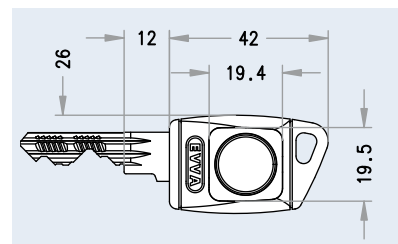
- ▶ SL [Anlagen- und Schlüsselnummer]  
CCM1KES (Mifare 1k, anthrazit)
- ▶ SL [Anlagen- und Schlüsselnummer]  
CCM4KES (Mifare 4k, anthrazit)
- ▶ SL [Anlagen- und Schlüsselnummer]  
CCD4KES (Desfire 4k, anthrazit)
- ▶ SL [Anlagen- und Schlüsselnummer]  
CCL1KES (Legic 1k, anthrazit)
- ▶ Farbkappe rot oder gelb möglich

## SALTO-Combi-Schlüssel iButton



### ■ Technische Daten

- ▶ Schlüssel mit integriertem elektronischem Identmedium (kontaktbehaftet)
- ▶ Schlüsselkopf aus widerstandsfähigem Polycarbonat, Farbe: anthrazit



### Bestellangaben

- ▶ SL [Anlagen- und Schlüsselnummer]  
CEIRWES (iButton R/W 512B)

## Combi-Schlüssel Nachrüstvariante

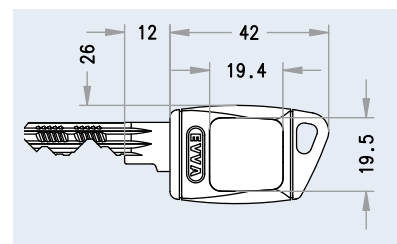


### Bestellangaben

- ▶ SL [Anlagen- und Schlüsselnummer]  
CE000TS

### ■ Technische Daten

- ▶ Schlüssel ist vorbereitet für die Integration elektronischer Nachrüstmedien (berührungslos und kontaktbehaftet)
- ▶ Schlüsselkopf aus widerstandsfähigem Polycarbonat, ohne Elektronik, Farbe: anthrazit,
- ▶ Schlüssel kann vor Ort durch den Kunden mit einem Nachrüstmedium ausgestattet werden



## Nachrüstmedium Combi-Schlüssel MIFARE 1 K/Legic 1 K



### Bestellangaben

- ▶ CMM1KE0
- ▶ CML1KE0

### ■ Technische Daten

- ▶ Schlüsseldeckel mit integriertem elektronischem Identmedium zum Einsetzen in Combi-Schlüssel Nachrüstvariante
- ▶ Identmedium Mifare 1K
- ▶ Identmedium Legic 1K

## Nachrüstmedium Combi-Schlüssel iButton R/W 512 B



### Bestellangaben

- ▶ CMIRWE0

### ■ Technische Daten

- ▶ Schlüsseldeckel mit integriertem elektronischem Identmedium zum Einsetzen in „Combi-Schlüssel Nachrüstvariante“
- ▶ Identmedium iButton R/W 512B

## Doppelzylinder DZ



5-stiftig Kompaktbauweise

5-stiftig Modulbauweise

### Bestellangaben

- DZ Zylinderlänge A/B, [M = Modul], [Oberflächenausführung], [Sicherheits- und Einsatzoptionen]
- z.B. DZ 31/41, M, Ni  
Zylinder in der Länge 31/41 Modulbauweise in der Oberflächenoption Nickel

### ► FPS nicht in Modulbauweise (SYMO) möglich

### Anwendungen und Einsatz

- für Einsteckschlösser nach DIN oder ÖNORM
- für Einsteckschlösser nach standardisierten europäischen Normen
- für Einsteckschlösser mit PZ-Lochung

### Funktionsmerkmale

- von beiden Seiten mit Schlüssel sperrbar
- Schließnasenbewegung 360 Grad
- Schließnasenabzugstellung 30 Grad (von der kurzen Seite)

### Technische Daten

- Zylindergehäuse: Grundmaterial Messing
- Zylinderkern: Grundmaterial Messing
- Sperrnasengrundstellung 30 Grad
- Sperrnasenbreite 9,3 mm

### Lieferumfang

Schließzylinder mit Befestigungsschraube

### Montage & Betrieb

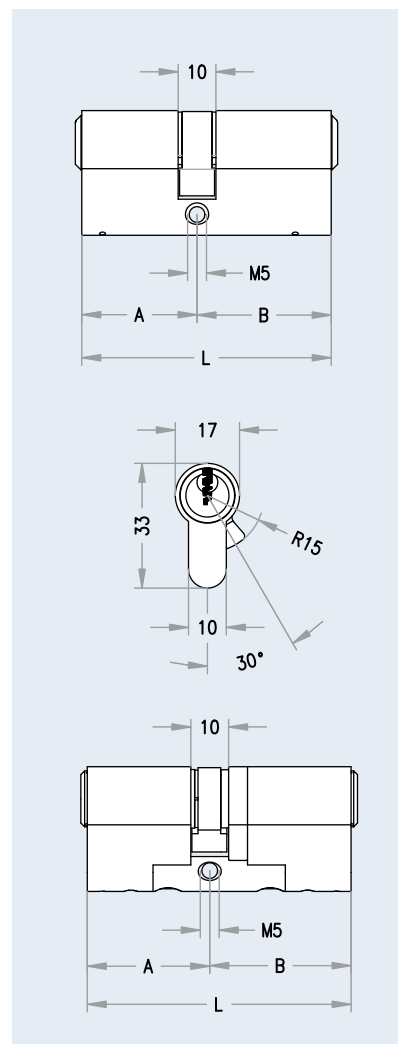
- leichte Zylindermontage in eine vorgerichtete, freie Zylinderausnehmung
- Zylinderüberstand darf bei sicherheitsrelevanten Türen nicht mehr als 3 mm betragen
- Zylinderbefestigung über eine Befestigungsbohrung M5

### Oberflächenausführungen

	Abkürzung	Standard	Aufpreis
Nickel	NI	●	
Messing	MS	●	
Nickel stirnseitig poliert <sup>1</sup>	NP		○
Nickel voll poliert <sup>2</sup>	NPV		○
Messing stirnseitig poliert lackiert <sup>1</sup>	MP		○
Messing voll poliert lackiert <sup>2</sup>	MPV		○
Chrom	CR		○
Chrom stirnseitig poliert <sup>1</sup>	CP		○
Chrom voll poliert <sup>2</sup>	CPV		○
Patinert braun	PB		○
Patinert schwarz	PS		○
Messing lackiert	ML		○
PVD Messing poliert	PVA3		○

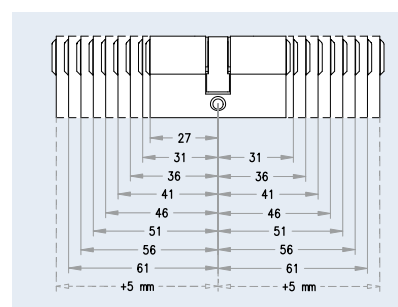
<sup>1</sup> stirnseitig nur bei SYMO-Euro-Bauweise, sonst voll poliert

<sup>2</sup> nur verfügbar für SYMO-Euro-Bauweise

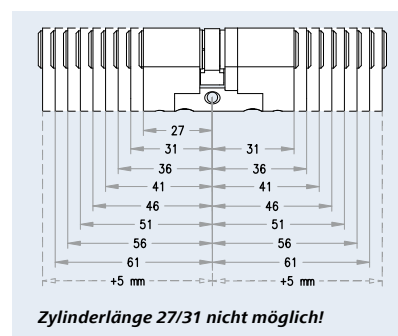


### Zylinderlängen

5-stiftig Kompaktbauweise



5-stiftig Modulbauweise



Zylinderlänge 27/31 nicht möglich!

## Doppelzylinder DZ



6-stiftig Kompaktbauweise



6-stiftig Modulbauweise

### Bestellangaben

- DZ Zylinderlänge A/B, [M = Modul], [Oberflächenausführung], [Sicherheits- und Einsatzoptionen]
- z.B. DZ 31/41, M, Ni  
Zylinder in der Länge 31/41 Modulbauweise in der Oberflächenoption Nickel

- **FPS nicht in Modulbauweise (SYMO) möglich**

### Anwendungen und Einsatz

- für Einsteckschlösser nach DIN oder ÖNORM
- für Einsteckschlösser nach standardisierten europäischen Normen
- für Einsteckschlösser mit PZ-Lochung

### Funktionsmerkmale

- von beiden Seiten mit Schlüssel sperrbar
- Schließnasenbewegung 360 Grad
- Schließnasenabzugstellung 30 Grad (von der kurzen Seite)

### Technische Daten

- Zylindergehäuse: Grundmaterial Messing
- Zylinderkern: Grundmaterial Messing
- Sperrnasengrundstellung 30 Grad
- Sperrnasenbreite 9,3 mm

### Lieferumfang

Schließzylinder mit Befestigungsschraube

### Montage & Betrieb

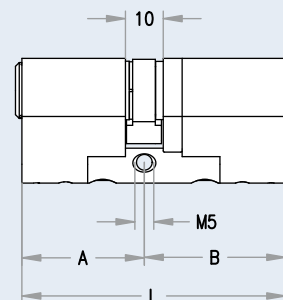
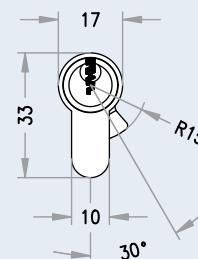
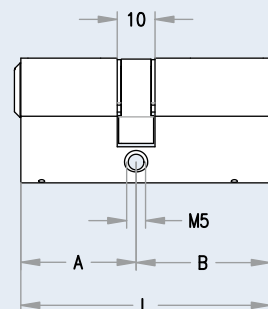
- leichte Zylindermontage in eine vorgereinigte, freie Zylinderausnehmung
- Zylinderüberstand darf bei sicherheitsrelevanten Türen nicht mehr als 3 mm betragen
- Zylinderbefestigung über eine Befestigungsbohrung M5

### Oberflächenausführungen

	Abkürzung	Standard	Aufpreis
Nickel	NI	●	
Messing	MS	●	
Nickel stirnseitig poliert <sup>1</sup>	NP		○
Nickel voll poliert <sup>2</sup>	NPV		○
Messing stirnseitig poliert lackiert <sup>1</sup>	MP		○
Messing voll poliert lackiert <sup>2</sup>	MPV		○
Chrom	CR		○
Chrom stirnseitig poliert <sup>1</sup>	CP		○
Chrom voll poliert <sup>2</sup>	CPV		○
Patiniert braun	PB		○
Patiniert schwarz	PS		○
Messing lackiert	ML		○
PVD Messing poliert	PVA3		○

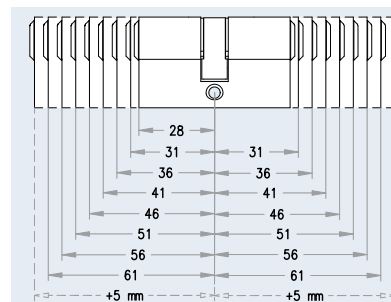
<sup>1</sup> stirnseitig nur bei SYMO-Euro-Bauweise, sonst voll poliert

<sup>2</sup> nur verfügbar für SYMO-Euro-Bauweise

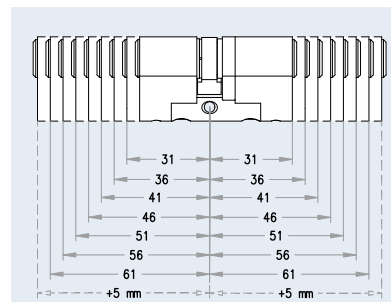


### Zylinderlängen

6-stiftig Kompaktbauweise

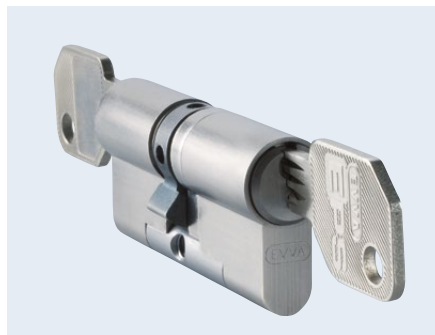


6-stiftig Modulbauweise



Längenabweichungen von 1,5 mm möglich!

## Doppelzylinder DZ | Optionen



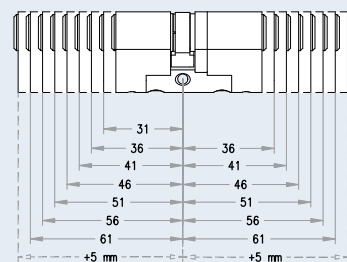
### Bestellangaben

- DZ Zylinderlänge A/B,  
[Oberflächenausführung] BSZ

### BSZ - beidseitig schließbarer Doppelzylinder, Gefahrenfunktion für Doppelzylinder

Ermöglicht ein Sperren des Schließzylinders auch wenn auf der gegenüberliegenden Seite ein sperrberechtigter Schlüssel angesteckt ist.

### 5- und 6-stiftig Modulbauweise



5-stiftig Kompaktbauweise ab 27/36 möglich  
6-stiftige Kompaktbauweise ab 28/31 möglich



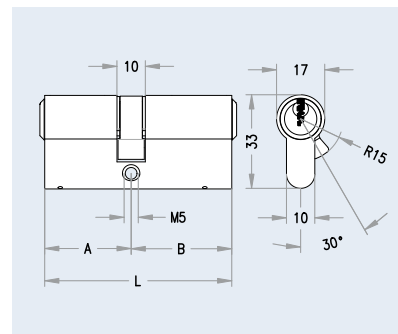
### Bestellangaben

- DZ Zylinderlänge A/B,  
[Oberflächenausführung]
- – NS-BS (beidseitig)
- – NS-ES (einseitig, bei symmetrischen Zylindern)
- – NS-KS (kurze Seite)
- – NS-LS (lange Seite)

### NS - Neusilberkerne

für Schließzylinder, die einer hohen Beanspruchung unterliegen, wie z.B.: Zentralzylinder an oft gesperrten Hauseingangstüren,...

Durch die Verwendung einer speziellen Neusilberlegierung im Schließzylinderkern hält der Schließzylinder besonderen Beanspruchungen stand.

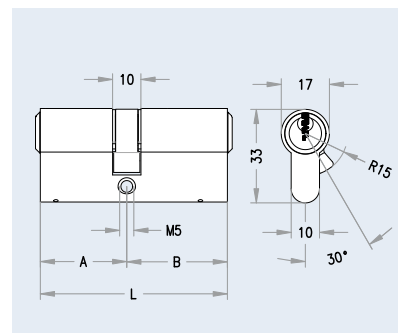


### Bestellangaben

- DZ Zylinderlänge A/B,  
[Oberflächenausführung]
- KSZ-ES (einseitig, bei symmetrischen Zylindern)
- KZS-BS (beidseitig)
- KZS-KS (kurze Seite)
- KZS-LS (lange Seite)

### KZS - spezieller Bohr- und Ziehschutz

Durch spezielle Hartmetallstifte wird ein kernziehen mittels Spezialwerkzeug verhindert. Zusätzlich ist ein erhöhter Aufbohrschutz geboten. KZS schützt gegen offensichtliche Öffnungsmethoden und übertrifft die Schutzziele der Normen.



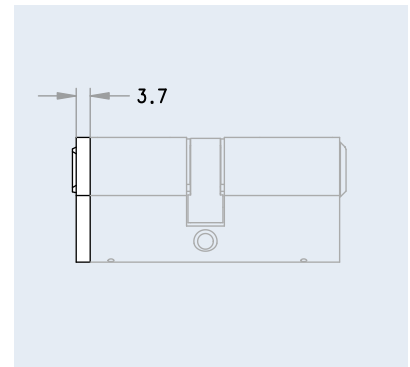


## Doppelzylinder DZ | Optionen



### SSW – Schutzmechanismus gegen Staub und Witterungseinflüsse

Im Schließzylinder integrierte, gefederte Verschlussplättchen, die sich durch Einstecken bzw. Abziehen des Schlüssels automatisch öffnen bzw. schließen.



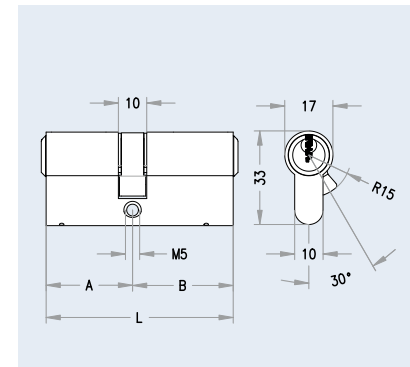
#### Bestellangaben

- DZ Zylinderlänge A/B, [Oberflächenausführung]
  - SSW-BS (beidseitig)
  - SSW-ES (einseitig, bei symmetrischen Zylindern)
  - SSW-KS (kurze Seite)
  - SSW-LS (lange Seite)



### SEW Seewasserausführung

Für Zylinder, die starker Umweltbeeinflussung ausgesetzt sind. Korrosionsanfällige Zylinderteile werden mit einer speziellen Oberflächenausführung ausgeliefert.



#### Bestellangaben

- DZ Zylinderlänge A/B, [Oberflächenausführung] SEW



### VdS-Zylinderausführung

„VdS-B-zertifizierter Schließzylinder für den Einbau in Schalteinrichtungen (Alarmanlagen).

Erhöhter Widerstand gegen offensichtliche und nicht offensichtliche Öffnungstechniken.

Sicherheitsoption KZS ist integriert.



#### Bestellangaben

- DZ Zylinderlänge A/B, [Oberflächenausführung] VdS

## Doppelzylinder DZ | Optionen



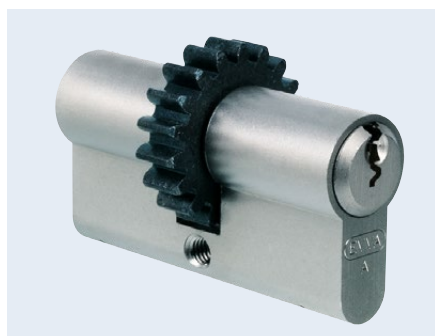
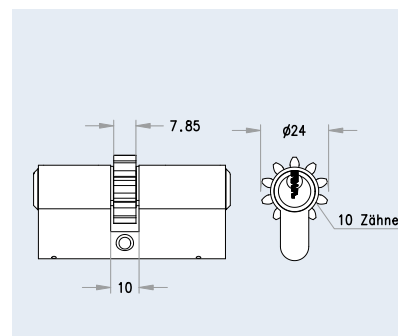
### Bestellangaben

- DZ Zylinderlänge A/B, [Oberflächenausführung] ZR10

### Zahnritzel ZR10

(10 Zähne)

Der Schließzylinder ist vorbereitet für Mehrfachverriegelungen oder spezielle Einsteckschlösser, die über einen Zahnkranz oder eine Zahnstange betätigt werden.



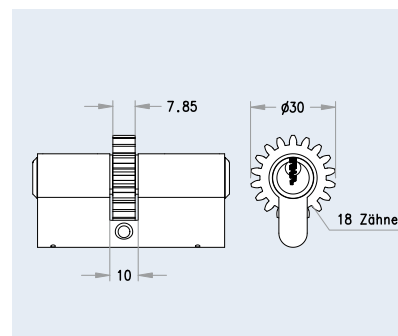
### Bestellangaben

- DZ Zylinderlänge A/B, [Oberflächenausführung] ZR18

### Zahnritzel ZR18

(18 Zähne)

Der Schließzylinder ist vorbereitet für Mehrfachverriegelungen oder spezielle Einsteckschlösser, die über einen Zahnkranz oder eine Zahnstange betätigt werden.

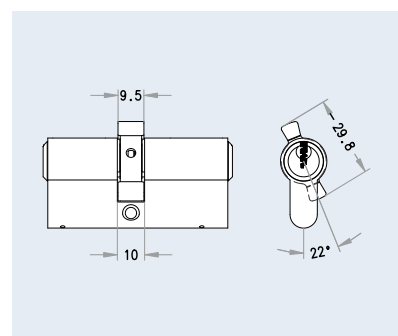


### Bestellangaben

- DZ Zylinderlänge A/B, [Oberflächenausführung] BIF
- Schließnasenstellung 22 Grad, von kurzer Zylinderseite
- Bitte beachten Sie die Hinweise des Türherstellers!

### Doppelsperrnase BIF

Der Schließzylinder ist vorbereitet für eine zweifache Mitnahme von herstellereigenen Schlössern in der Biffartür.

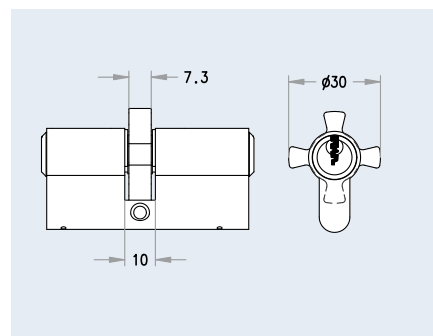


## Doppelzylinder DZ | Optionen



### Sternnase STEN

Der Schließzylinder ist vorbereitet für ABUS- Balkenschlösser der Typen PR1500, PR1600



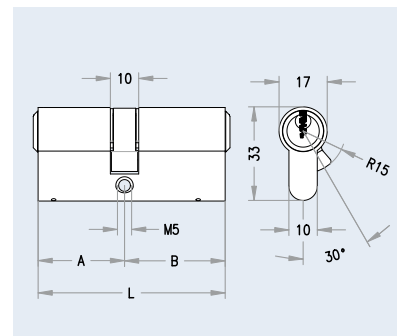
#### Bestellangaben

- DZ Zylinderlänge A/B, [Oberflächenausführung] STEN



### Umsperrfunktion Vario – VAR

Bei Verlust oder Diebstahl eines sperrberechtigten Schlüssels kann der Schließzylinder mit dem Vario-B-Schlüssel mechanisch umcodiert werden, sodass der verlorene bzw. gestohlene Schlüssel nicht mehr sperrt.



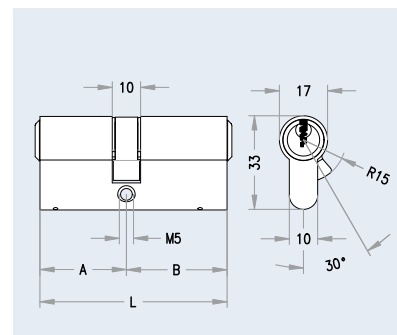
#### Bestellangaben

- DZ Zylinderlänge A/B, [Oberflächenausführung] Vario



### Verriegelungs- oder Fallenfunktion Duplo – DUP

der Duplo-Schlüssel betätigt nur die Schlossfalle (Fallenrückzug), während ein übergeordneter Schlüssel Falle und Schlossriegel betätigen kann. Der Duplo-Schlüsselnutzer kann während des Tages die Türe mit dem Schlüssel betätigen; der Besitzer des kann die Türe jederzeit mit seinem Schlüssel verriegeln.



#### Bestellangaben

- DZ Zylinderlänge A/B, [Oberflächenausführung],
- – DUP-BS (beidseitig)
- – DUP-ES (einseitig, bei symmetrischen Zylindern)
- – DUP-KS (kurze Seite)
- – DUP-LS (lange Seite)

## Doppelzylinder DZ | Optionen

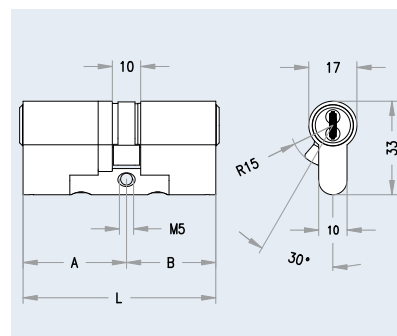


### Bestellangaben

- DZ Zylinderlänge A/B, [Oberflächenausführung] GEFE

### GEFE – Gefahrenschlüsseinrichtung

Ein spezieller Gefahrenschlüssel kann im Notfall den Schließzylinder auch dann betätigen, wenn auf der gegenüberliegenden Seite ein berechtigter Schlüssel angesteckt ist.

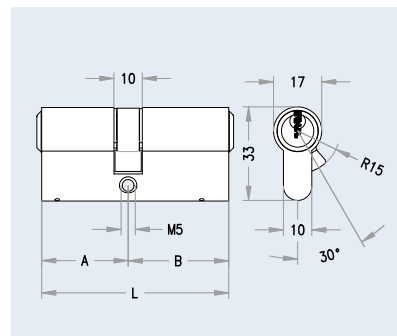


### Bestellangaben

- DZ Zylinderlänge A/B, [Oberflächenausführung],
- – HOTE-BS (beidseitig)
- – HOTE-ES (einseitig, bei symmetrischen Zylindern)
- – HOTE-KS (kurze Seite)
- – HOTE-LS (lange Seite)

### Doppelzylinder DZ HOTE

ein spezieller HOTE-Gefahrenschlüssel kann im Notfall den Schließzylinder auch dann betätigen, wenn auf der gegenüberliegenden Seite ein berechtigter Schlüssel angesteckt ist. Zusätzlich wird die Belegung durch einen roten Signalstift (z.B. an der Außenseite) angezeigt.

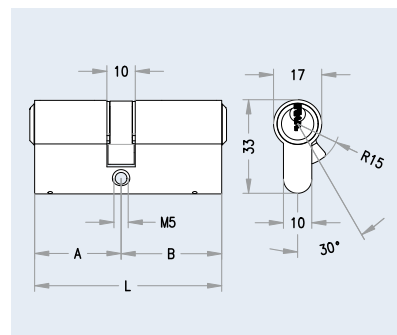


### Bestellangaben

- DZ Zylinderlänge A/B, [Oberflächenausführung] ZVS-(ES/LS/KS)
- ZVS-ES (einseitig, bei symmetrischen Zylindern)
- ZVS-LS (lange Zylinderseite)
- ZVS-KS (kurze Zylinderseite)

### Doppelzylinder mit zurückversetztem Zylindersteg

Schließzylinder mit zurückversetztem Steg, für den Einsatz u.a. in speziellen Rohrrahmentüren mit integrierter Schutzrosette.

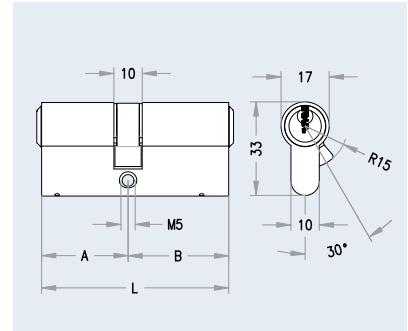


## Doppelzylinder DZ | Optionen



### Partnerzylinder PA

Der Schließzylinder kann nur dann betätigt werden, wenn auf der gegenüberliegenden Seite ein sperrberechtigter Schlüssel angesteckt ist.



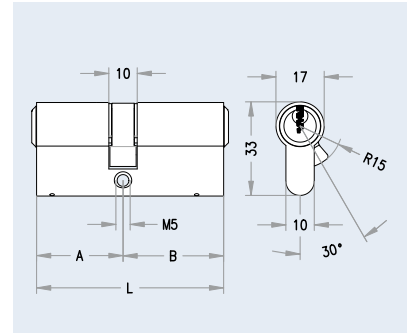
### Bestellangaben

- DZ Zylinderlängen A/B  
[Oberflächenausführung] PA



### Unterschiedliche Sperr-Hierarchie USH

Der Schließzylinder hat an den Sperseiten A/B unterschiedliche Sperrberechtigung z.B. an der Außenseite sperren nur übergeordnete Schlüsselschlüssel, an der Innenseite sperren alle Schlüsselschlüssel.



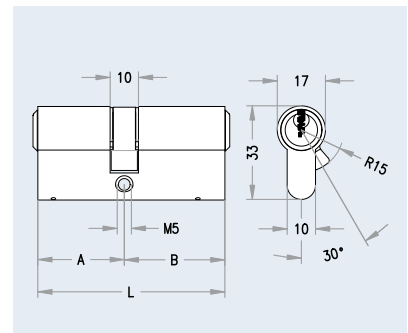
### Bestellangaben

- DZ Zylinderlänge A/B, [Oberflächenausführung] USH;
- Angabe der Sperrberechtigungen je Zylinderseite (A/B)



### Doppelzylinder mit Freilauffunktion FZG

Schließzylinder mit 360° freilaufender Schließnase bei nicht angestecktem Schlüssel. Mitnahme der Kupplung erfolgt über Schlüsselspitze.



### Bestellangaben

- DZ Zylinderlänge A/B, [Oberflächenausführung] FZG

## Doppelzylinder DZ | Optionen

### Übersicht Optionen

ARS nur in Kompaktbauweise möglich,

VAR nur in Kompaktbauweise möglich,

S = Standard

● einfache Kombination möglich

ARS, VARIO, GEFE, HOTE und SG sind nur in Kompaktbauweise möglich

		BSZ	KZS	SSW	SEW	ARS	VDS	NS	ZR10	ZR18	BIF	STEN	VAR	GEFE	HOTE	ZVS	PA	USH	FL1	FZG	DUP
beidseitig schließbarer Zylinder	BSZ	-	●	●	●	●	●	●	●	●	●	●	●	●	●	●	●	●	●	●	●
erhöhter Kernziehschutz	KZS	●	-	-	●	●	S	●	●	●	●	●	●	-	-	●	●	●	●	●	●
Staub- und Witterungsschutz	SSW	●	-	-	●	●	●	●	●	●	●	●	●	-	-	-	●	●	●	●	●
Seewasserausführung	SEW	●	●	●	-	●	●	●	●	●	●	●	●	●	●	●	●	●	●	●	●
Abreißsicherung	ARS	●	●	●	●	-	S	●	-	-	-	-	●	-	-	●	●	●	-	-	●
zertifizierter Schließzylinder	VDS	●	S	●	●	S	-	●	●	●	●	●	-	-	-	-	-	●	●	-	-
Verschleißfestigkeit	NS	●	●	●	●	●	●	-	●	●	●	●	●	●	●	●	●	●	●	●	●
Zahnritzel ZR10	ZR10	●	●	●	●	-	●	●	-	-	-	-	●	●	●	●	●	●	-	-	●
Zahnritzel ZR18	ZR18	●	●	●	●	-	●	●	-	-	-	-	●	●	●	●	●	●	-	-	●
Doppelschließnase Biffar	BIF	●	●	●	●	-	●	●	-	-	-	-	●	●	●	●	●	●	-	-	●
Sternnase	STEN	●	●	●	●	-	●	●	-	-	-	-	●	●	●	●	●	●	-	-	●
Umsperrfunktion VARIO	VAR	●	●	●	●	●	-	●	●	●	●	●	-	-	-	●	●	●	●	●	-
Gefahrenereinrichtung	GEFE	-	-	-	●	-	-	●	●	●	●	●	-	-	-	-	-	●	-	-	-
Hoteleinrichtung	HOTE	-	-	-	●	-	-	●	●	●	●	●	-	-	-	●	-	●	-	-	-
zurückversetzter Zylindersteg	ZVS	●	●	-	●	●	-	●	●	●	●	●	●	●	●	-	●	●	●	●	●
Partnerzylinder	PA	-	●	●	●	●	-	●	●	●	●	●	●	-	-	●	-	●	-	-	●
Innen/Aussen unterschiedl. Hierarchie	USH	●	●	●	●	●	●	●	●	●	●	●	●	●	●	●	●	-	●	●	●
Freilauffunktion	FL1	-	●	●	●	-	●	●	-	-	-	-	●	-	-	●	-	●	-	-	●
Freilauffunktion für Getriebebeschlösser	FZG	-	●	●	●	-	-	●	-	-	-	-	●	-	-	●	-	●	-	-	●
Duplofunktion	DUP	●	●	●	●	●	-	●	●	●	●	●	-	-	-	●	●	●	●	●	-



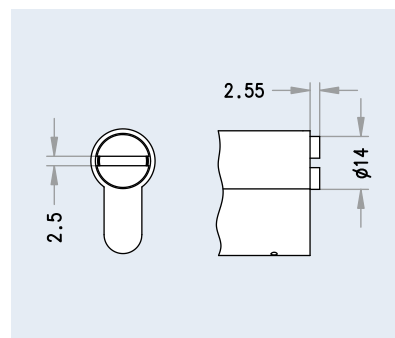
## Doppelzylinder DZ | Optionen



### Doppelzylinder einseitig Schlitz

Ist von einer Seite mit berechtigtem Schlüssel sperrbar und von der Flex-Seite mit flachem Gegenstand sperrbar..

Die Schließnasenbewegung ist 360 Grad und die Schließnasenabzugstellung 30 Grad (von der kurzen Seite).



#### Bestellangaben

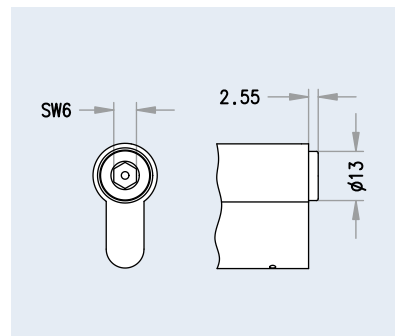
- DZ Zylinderlänge A/B, [Oberflächenausführung] Flex S-(ES/LS/KS)
- Flex S-ES (einseitig, bei symmetrischen Zylindern)
- Flex S-LS (lange Zylinderseite)
- Flex S-KS (kurze Zylinderseite)



### Doppelzylinder einseitig Innensechskant

Ist von einer Seite mit berechtigtem Schlüssel sperrbar und von der Flex Seite mit Inbusschlüssel SW6 sperrbar.

Die Schließnasenbewegung ist 360 Grad und die Schließnasenabzugstellung 30 Grad (von der kurzen Seite).



#### Bestellangaben

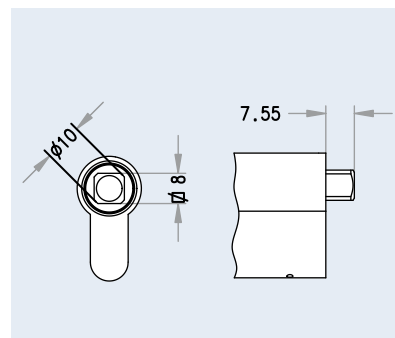
- DZ Zylinderlänge A/B, [Oberflächenausführung] (ES/LS/KS) [Sicherheits-, Einsatz- und Komfortoptionen]
- Flex I6-ES
- Flex I6-LS
- Flex I6-KS



### Doppelzylinder einseitig Vierkant

Ist von einer Seite mit berechtigtem Schlüssel sperrbar und von der Flex-Seite mit Vierkantschlüssel 8mm sperrbar.

Die Schließnasenbewegung ist 360 Grad und die Schließnasenabzugstellung 30 Grad (von der kurzen Seite).



#### Bestellangaben

- DZ Zylinderlänge A/B, [Oberflächenausführung] (ES/LS/KS) [Sicherheits-, Einsatz- und Komfortoptionen]
- Flex 4K-ES
- Flex 4K-LS
- Flex 4K-KS

## Doppelzylinder DZ | Optionen



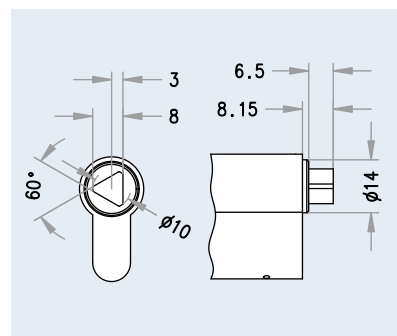
### Bestellangaben

- DZ Zylinderlänge A/B, [Oberflächenausführung] (ES/LS/KS) [Sicherheits-, Einsatz- und Komfortoptionen]
- Flex D8-ES
- Flex D8-LS
- Flex D8-KS

### Doppelzylinder einseitig Dreikant 8 mm

Ist von einer Seite mit berechtigtem Schlüssel sperrbar und von der Flex-Seite mit Dreikantschlüssel 8 mm sperrbar.

Die Schließnasenbewegung ist 360 Grad und die Schließnasenabzugstellung 30 Grad (von der kurzen Seite).



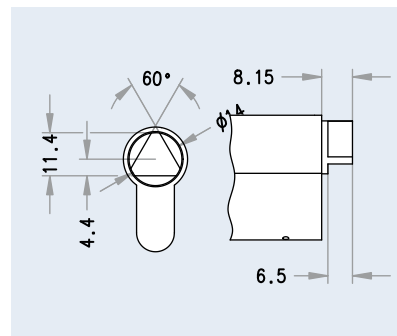
### Bestellangaben

- DZ Zylinderlänge A/B, [Oberflächenausführung] (ES/LS/KS) [Sicherheits-, Einsatz- und Komfortoptionen]
- Flex D11-ES
- Flex D11-LS
- Flex D11-KS

### Doppelzylinder einseitig Dreikant 11 mm

Ist von einer Seite mit berechtigtem Schlüssel sperrbar und von der Flex-Seite mit Dreikantschlüssel 11 mm sperrbar.

Die Schließnasenbewegung ist 360 Grad und die Schließnasenabzugstellung 30 Grad (von der kurzen Seite).



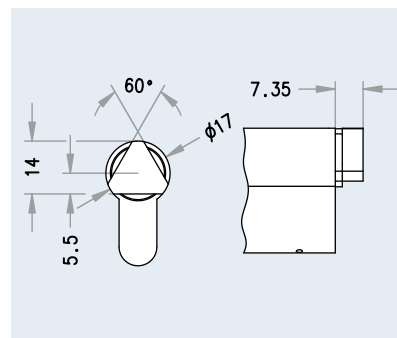
### Bestellangaben

- DZ Zylinderlänge A/B, [Oberflächenausführung] (ES/LS/KS) [Sicherheits-, Einsatz- und Komfortoptionen]
- Flex D14-ES
- Flex D14-LS
- Flex D14-KS

### Doppelzylinder einseitig Dreikant 14 mm

Ist von einer Seite mit berechtigtem Schlüssel sperrbar und von der Flex Seite mit Dreikantschlüssel 14 mm sperrbar.

Die Schließnasenbewegung ist 360 Grad und die Schließnasenabzugstellung 30 Grad (von der kurzen Seite).



## Doppelzylinder DZ | Optionen

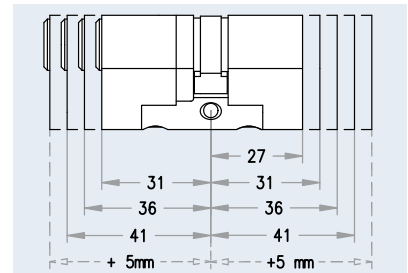
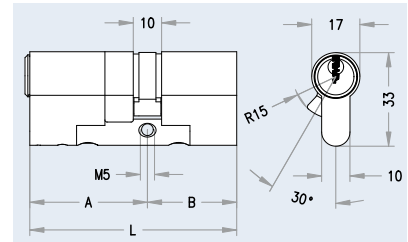


### Bestellangaben

- DZ Zylinderlänge A/B, [Oberflächenausführung] Flex BL-(ES/LS/KS)
- Flex BL-ES (einseitig, bei symmetrischen Zylindern)
- Flex BL-LS (lange Zylinderseite)
- Flex BL-KS (kurze Zylinderseite)

### Doppelzylinder einseitig blind

Ist von einer Seite mit berechtigtem Schlüssel sperrbar und die andere Zylinderseite ist blind, ohne Sperrmöglichkeit. Die Schließnasenbewegung ist 360 Grad und die Schließnasenabzugstellung 30 Grad (von der kurzen Seite).

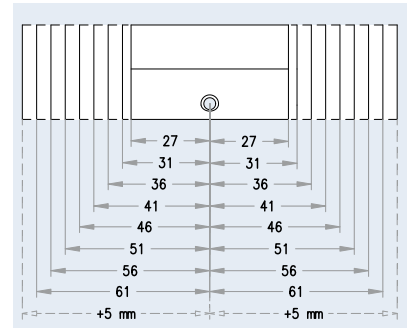
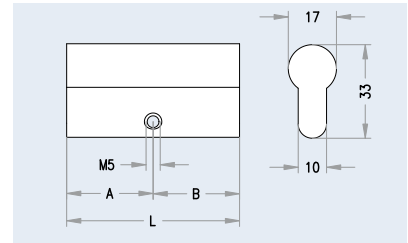


### Bestellangaben

- DZ Zylinderlänge A/B, [Oberflächenausführung] BLIND

### Doppelzylinder beidseitig blind

Der Schließzylinder ist beidseitig blind, ohne Möglichkeit der Betätigung des Einsteckschlösses. Für Türen, die nicht verriegelt werden dürfen, bei denen aber die PZ Lochung verschlossen sein muß.



## Knaufzylinder KZ (5-stiftig)



5stiftig Modulbauweise

### Bestellangaben

- KZ Zylinderlänge A/B (A=Außenseite; B=Innenseite (Knaufseite)), [M = Modul] [Sicherheits- und Einsatzoptionen]
- [Oberflächenausführung]/[Knaufausführung]
- ohne Angabe der Knaufausführung: Standardknauf KKN
- **FPS nicht in Modulbauweise (SYMO) möglich**

### Anwendungen und Einsatz

- für Einsteckschlösser nach DIN oder ÖNORM
- für Einsteckschlösser nach standardisierten europäischen Normen
- für Haustüren, Verbindungstüren, Wohnungseingangstüren, Sicherheitstüren, Rohrrahmentüren, ...
- für einbruchshemmende Türen der Widerstandsklasse Wz6

### Funktionsmerkmale

- von der Außenseite mit Schlüssel sperrbar
- an der Innenseite mit Knauf zum Ver- und Entriegeln der Tür
- Schließnasenbewegung 360 Grad

### Sicherheitsmerkmale

- Hartmetallbohrschutz an der Außenseite im Kern und Gehäuse
- Ziehschutz durch Chrom-Nickel-Verbindungsachse (nur Modul)
- senkrechte Schlüsseleinfuhr zur optimalen Abfrage der Sperrelemente

### Technische Daten

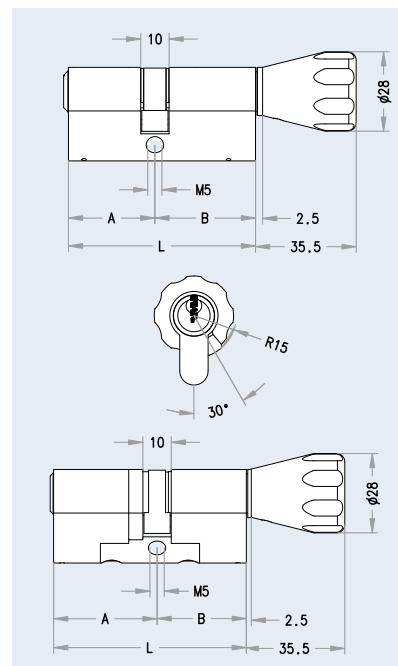
- Zylindergehäuse: Grundmaterial Messing
- alle Abfrageelemente mit Teflon beschichtet
- Schließnasengrundstellung 30 Grad
- Schließnasenbreite 9,3 mm
- Ausführungen: matt vernickelt, matt gebürstet, poliert lackiert

### Lieferumfang

- Schließzylinder mit Knauf und Stulpbefestigungsschraube

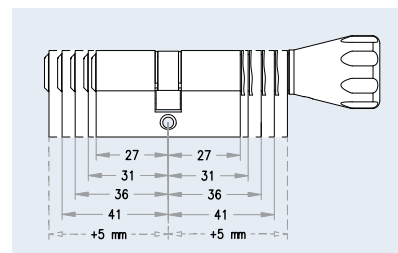
### Montage & Betrieb

- leichte Zylindermontage in eine vorgerichtete, freie Zylinderbohrung
- Zylinderüberstand darf bei sicherheitsrelevanten Türen nicht mehr als 3 mm betragen
- Innenknauf kann im Bedarfsfall mit einem Werkzeug abgenommen und durch einen andere EVVA-Knauf ersetzt werden
- Zylinderbefestigung über eine Befestigungsbohrung M5

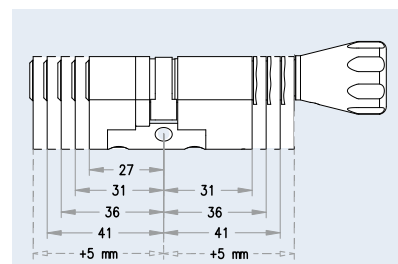


### Zylinderlängen

5stiftig Kompaktbauweise



5stiftig Modulbauweise



### Oberflächenausführungen

	Abkürzung	Standard	Aufpreis
Nickel	NI	●	
Messing	MS	●	
Nickel stirnseitig poliert <sup>1</sup>	NP		○
Nickel voll poliert <sup>2</sup>	NPV		○
Messing stirnseitig poliert lackiert <sup>1</sup>	MP		○
Messing voll poliert lackiert <sup>2</sup>	MPV		○
Chrom	CR		○
Chrom stirnseitig poliert <sup>1</sup>	CP		○
Chrom voll poliert <sup>2</sup>	CPV		○
Patiniert braun	PB		○
Patiniert schwarz	PS		○
Messing lackiert	ML		○
PVD Messing poliert	PVA3		○

<sup>1</sup> stirnseitig nur bei SYMO-Euro-Bauweise, sonst voll poliert  
<sup>2</sup> nur verfügbar für SYMO-Euro-Bauweise

## Knaufzylinder KZ (6-stifitig)



## Bestellangaben

- ▶ KZ Zylinderlänge A/B (A=Außenseite; B=Innenseite (Knaufseite)), [M = Modul] [Sicherheits- und Einsatzoptionen]
- ▶ [Oberflächenausführung]/[Knaufausführung]
- ▶ ohne Angabe der Knaufausführung: Standardknauf KKN
- ▶ **FPS nicht in Modulbauweise (SYMO) möglich**

## ■ Anwendungen und Einsatz

- ▶ für Einsteckschlösser nach DIN oder ÖNORM
- ▶ für Einsteckschlösser nach standardisierten europäischen Normen
- ▶ für Haustüren, Verbindungstüren, Wohnungseingangstüren, Sicherheitstüren, Rohrrahmentüren, ...
- ▶ für einbruchshemmende Türen der Widerstandsklasse Wz6

## ■ Funktionsmerkmale

- ▶ von der Außenseite mit Schlüssel sperrbar
- ▶ an der Innenseite mit Knauf zum Ver- und Entriegeln der Tür
- ▶ Schließnasenbewegung 360 Grad

## ■ Sicherheitsmerkmale

- ▶ Hartmetallbohrschutz an der Außenseite im Kern und Gehäuse
- ▶ Ziehschutz durch Chrom-Nickel-Verbindungsachse (nur Modul)
- ▶ senkrechte Schlüsseinfuhr zur optimalen Abfrage der Sperrelemente

## ■ Technische Daten

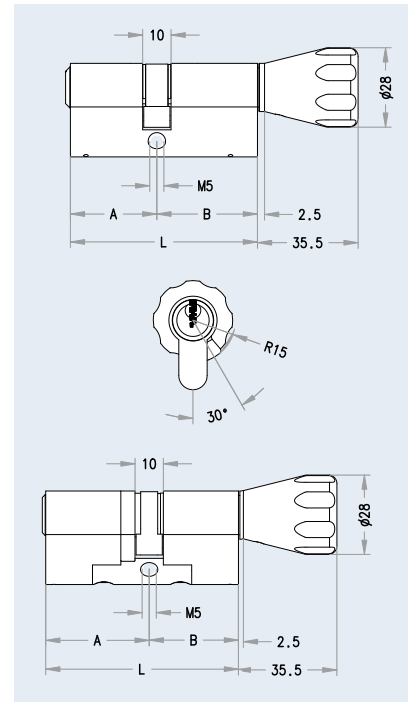
- ▶ Zylindergehäuse: Grundmaterial Messing
- ▶ alle Abfrageelemente mit Teflon beschichtet
- ▶ Schließnasengrundstellung 30 Grad
- ▶ Schließnasenbreite 9,3 mm
- ▶ Ausführungen: matt vernickelt, matt gebürstet, poliert lackiert

■ **Lieferumfang**

- Schließzylinder mit Knauf und Stulpbefestigungsschraube

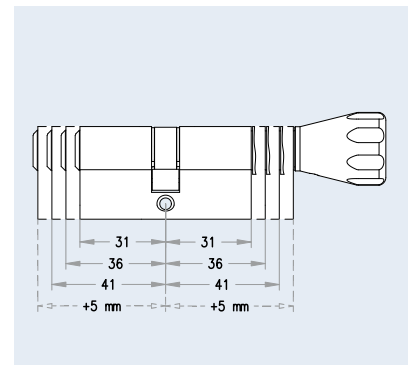
## ■ Montage & Betrieb

- ▶ leichte Zylindermontage in eine vorgerichtete, freie Zylinderausnehmung
- ▶ Zylinderüberstand darf bei sicherheitsrelevanten Türen nicht mehr als 3 mm betragen
- ▶ Innenknauf kann im Bedarfsfall mit einem Werkzeug abgenommen werden
- ▶ Zylinderbefestigung über eine Befestigungsbohrung M5



### ■ Zylinderlängen

## 6stiftig Kompakt- und Modulbauweise



## ■ Oberflächenausführungen

	Abkürzung	Standard	Aufpreis
Nickel	NI	●	
Messing	MS	●	
Nickel stirnseitig poliert <sup>1</sup>	NP	○	○
Nickel voll poliert <sup>2</sup>	NPV	○	
Messing stirnseitig poliert lackiert <sup>1</sup>	MP	○	○
Messing voll poliert lackiert <sup>2</sup>	MPV	○	○
Chrom	CR	○	○
Chrom stirnseitig poliert <sup>1</sup>	CP	○	○
Chrom voll poliert <sup>2</sup>	CPV	○	○
Patiniert braun	PB	○	○
Patiniert schwarz	PS	○	○
Messing lackiert	ML	○	○
PVD Messing poliert	PVA3	○	○

<sup>1</sup> stirnseitig nur bei SYMO-Euro-Bauweise, sonst voll poliert

<sup>2</sup> nur verfügbar für SYMO-Euro-Bauweise

## Standardknauf AKN



### Bestellangaben

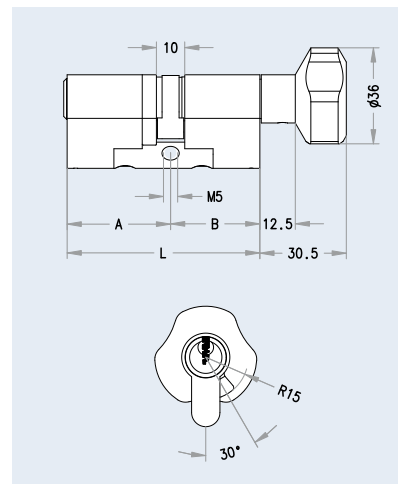
- ▶ KZ Zylinderlänge A/B (A=Außenseite; B=Innenseite (Knaufseite) [Sicherheits- und Einsatzoptionen]
- ▶ [Oberflächenausführung]/AKN

### Funktionsmerkmale

- ▶ abnehmbarer Knauf mit drei Griffmulden

### Technische Daten

- ▶ Grundmaterial: Messing
- ▶ Ausführungen: matt vernickelt, matt gebürstet, poliert lackiert



## Kegelknauf KKN



### Bestellangaben

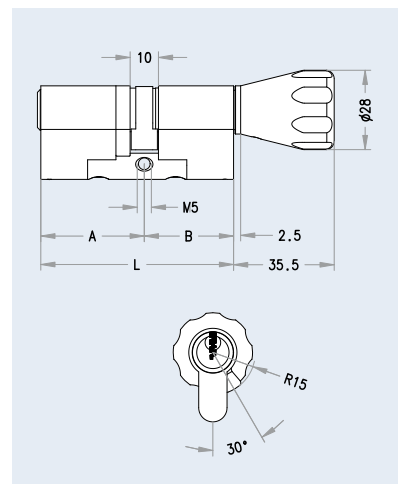
- ▶ KZ Zylinderlänge A/B (A=Außenseite; B=Innenseite (Knaufseite) [Sicherheits- und Einsatzoptionen]
- ▶ [Oberflächenausführung]/KKN

### Funktionsmerkmale

- ▶ abnehmbarer kegelförmiger Knauf mit Griffmulden

### Technische Daten

- ▶ Grundmaterial: Messing
- ▶ Ausführungen: matt vernickelt, matt gebürstet, poliert lackiert



## Rundknauf RKN



### Bestellangaben

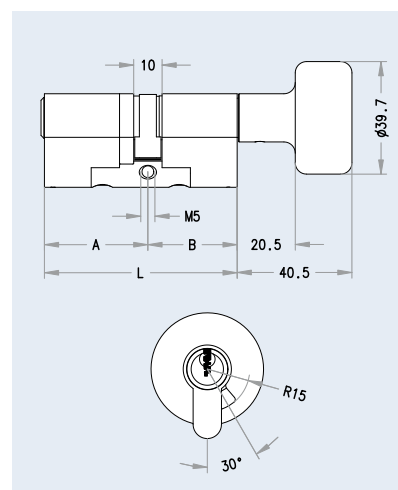
- ▶ KZ Zylinderlänge A/B (A=Außenseite; B=Innenseite (Knaufseite) [Sicherheits- und Einsatzoptionen]
- ▶ [Oberflächenausführung]/RKN

### Funktionsmerkmale

- ▶ abnehmbarer, nach hinten abgesetzter Rundknauf

### Technische Daten

- ▶ Grundmaterial: Messing
- ▶ Ausführungen: matt vernickelt, matt gebürstet, poliert lackiert





## Metallränderknauf MKN



### Bestellangaben

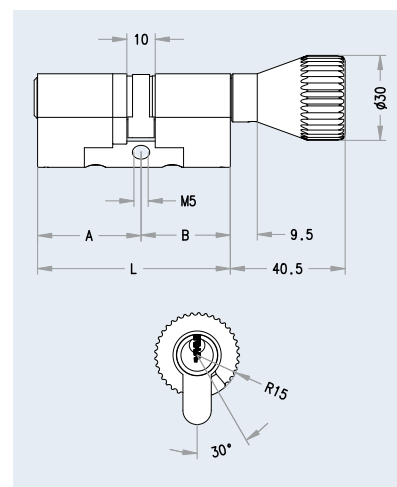
- ▶ KZ Zylinderlänge A/B (A=Außenseite; B=Innenseite (Knaufseite) [Sicherheits- und Einsatzoptionen])
- ▶ [Oberflächenausführung]/MKN

### Funktionsmerkmale

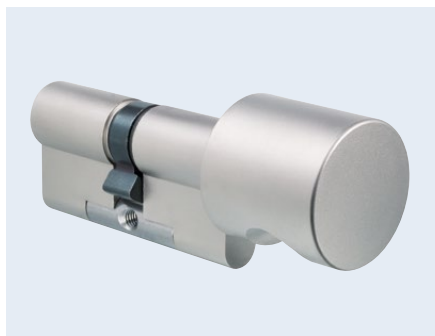
- ▶ abnehmbarer, geränderter Knauf mit mittlerer Verzahnung

### Technische Daten

- ▶ Grundmaterial: Messing
- ▶ Ausführungen: matt vernickelt, matt gebürstet, poliert lackiert



## Griffmuldenknauf GKN



### Bestellangaben

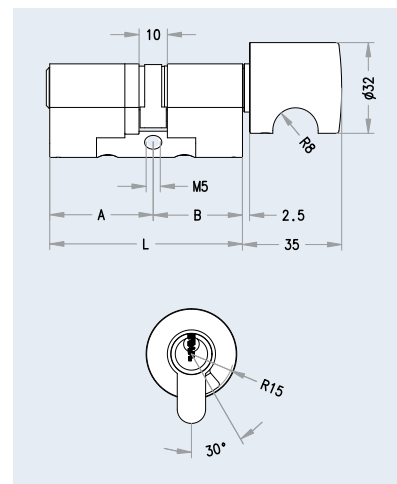
- ▶ KZ Zylinderlänge A/B (A=Außenseite; B=Innenseite (Knaufseite) [Sicherheits- und Einsatzoptionen])
- ▶ [Oberflächenausführung]/GKN

### Funktionsmerkmale

- ▶ abnehmbarer, abgesetzter, runder Knauf

### Technische Daten

- ▶ Grundmaterial: Messing
- ▶ Ausführungen: matt vernickelt, matt gebürstet, poliert lackiert
- ▶ oder RAL-Farben lackiert: blau RAL5002; dunkelgrün RAL6012; gelb RAL1004; grün RAL6001; grau RAL7038; rot RAL3003; schwarz RAL9005; weiß RAL 9010; weitere RAL-Farben auf Anfrage



## Flachknauf FKN



### Bestellangaben

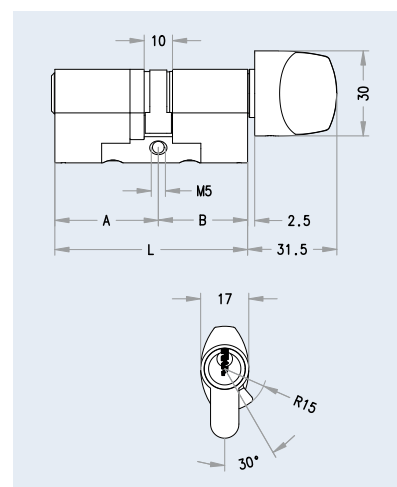
- ▶ KZ Zylinderlänge A/B (A=Außenseite; B=Innenseite (Knaufseite) [Sicherheits- und Einsatzoptionen])
- ▶ [Oberflächenausführung]/FKN

### Funktionsmerkmale

- ▶ abnehmbarer, formschöner, flacher Knauf mit 2 Griffmulden
- ▶ besonders geeignet für ältere Personen und Menschen mit Behinderung

### Technische Daten

- ▶ Grundmaterial: Messing
- ▶ Ausführungen: matt vernickelt, matt gebürstet, poliert lackiert



## Ovalknauf OKN



### Bestellangaben

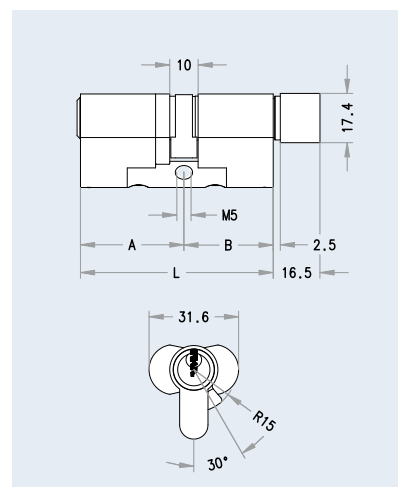
- KZ Zylinderlänge A/B (A=Außenseite; B=Innenseite (Knaufseite) [Sicherheits- und Einsatzoptionen])
- [Oberflächenausführung]/OKN

### Funktionsmerkmale

- abnehmbarer, querliegender Leichtmetallknauf mit zwei Griffmulden

### Technische Daten

- Grundmaterial: Aluminium
- Ausführungen: matt vernickelt, F2 eloxiert, F3 eloxiert, poliert goldfarben



## Ovalknauf asymmetrisch OKNA



### Bestellangaben

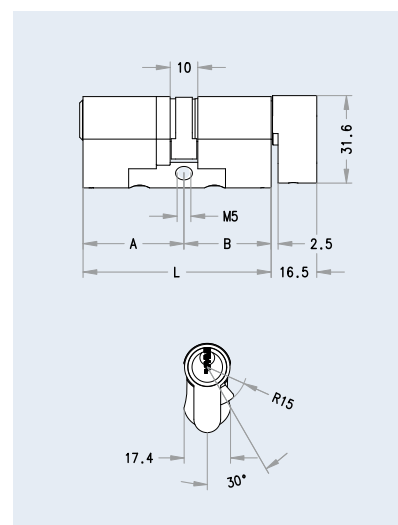
- KZ Zylinderlänge A/B (A=Außenseite; B=Innenseite (Knaufseite) [Sicherheits- und Einsatzoptionen])
- [Oberflächenausführung]/OKNA

### Funktionsmerkmale

- abnehmbarer, vertikaler Leichtmetallknauf mit zwei Griffmulden

### Technische Daten

- Grundmaterial: Aluminium
- Ausführungen: matt vernickelt, F2 eloxiert, F3 eloxiert, poliert goldfarben



## Knaufzylinder KZ | Optionen



### Knaufzylinder mit SOS-Funktion

Die mit dem Schlüssel zu betätigende Zylinderseite ist mit einer Prioritätsfunktion versehen. Auch bei Manipulation (z.B. Festhalten des Knaufes an der Innenseite) kann der Schließzylinder von der Außenseite betätigt werden.

### Weitere Optionen

siehe DZ-Optionen

### Bestellangaben

- Zylinderlänge A/B, SOS (A=Außenseite; B=Innenseite (Knaufseite))
- [Oberflächenausführung]/[Knaufausführung]
- ohne Angabe der Knaufausführung: Standardknauf KKN

		BSZ	KZS	SSW	SEW	ARS	VDS	NS	ZR10	ZR18	BIF	STEN	VAR	GEFE	SOS	HOTE	ZVS	PA	USH	FL1	FZG	DUP
beidseitig schließbarer Zylinder	BSZ	-	-	-	-	-	-	-	-	-	-	-	-	-	-	-	-	-	-	-	-	-
erhöhter Kernziehschutz	KZS	-	-	-	•	•	S	•	•	•	•	•	•	-	•	-	•	-	-	-	-	•
Staub- und Witterungsschutz	SSW	-	-	-	-	•	•	•	•	•	•	•	•	-	•	-	•	-	-	-	-	•
Seewasserausführung	SEW	-	•	•	-	•	•	•	•	•	•	•	•	-	•	-	•	-	-	-	-	•
Abreißsicherung	ARS	-	•	•	•	-	S	•	-	-	-	-	•	-	•	-	•	-	-	-	-	•
zertifizierter Schließzylinder	VDS	-	S	•	•	S	-	•	•	•	•	•	-	-	-	-	-	-	-	-	-	-
Verschleißfestigkeit	NS	-	•	•	•	•	•	-	•	•	•	•	•	-	•	-	•	-	-	-	-	•
Zahnritzel ZR10	ZR10	-	•	•	•	-	•	•	-	-	-	-	•	-	•	-	•	-	-	-	-	•
Zahnritzel ZR18	ZR18	-	•	•	•	-	•	•	-	-	-	-	•	-	•	-	•	-	-	-	-	•
Doppelschließnase Biffar	BIF	-	•	•	•	-	•	•	-	-	-	-	•	-	•	-	•	-	-	-	-	•
Sternnase	STEN	-	•	•	•	-	•	•	-	-	-	-	•	-	•	-	•	-	-	-	-	•
Umsperrfunktion VARIO	VAR	-	•	•	•	•	-	•	•	•	•	•	-	-	•	-	•	-	-	-	-	-
Gefahrenrichtung	GEFE	-	-	-	-	-	-	-	-	-	-	-	-	-	-	-	-	-	-	-	-	-
Prioritätsfunktion Aussenseite	SOS	-	•	•	•	•	-	•	•	•	•	•	•	-	-	-	•	-	-	-	-	•
Hoteleinrichtung	HOTE	-	-	-	-	-	-	-	-	-	-	-	-	-	-	-	-	-	-	-	-	-
zurückversetzter Zylindersteg	ZVS	-	•	-	•	•	-	•	•	•	•	•	•	-	•	-	-	-	-	-	-	•
Partnerzylinder	PA	-	-	-	-	-	-	-	-	-	-	-	-	-	-	-	-	-	-	-	-	-
Unterschiedl. Sperr-Hierarchie	USH	-	-	-	-	-	-	-	-	-	-	-	-	-	-	-	-	-	-	-	-	-
Freilauffunktion	FL1	-	-	-	-	-	-	-	-	-	-	-	-	-	-	-	-	-	-	-	-	-
Freilauffunktion für Getriebebeschloss	FZG	-	-	-	-	-	-	-	-	-	-	-	-	-	-	-	-	-	-	-	-	-
Duplofunktion	DUP	-	•	•	•	•	-	•	•	•	•	•	-	-	•	-	•	-	-	-	-	-

ARS nur in Kompaktbauweise möglich

Vario nur in Kompaktbauweise möglich

SG nur in Kompakt möglich

## Halbzylinder HZ



### Bestellangaben

- ▶ HZ Zylinderlänge A, [M = Modul], [Oberflächenausführung], [Sicherheits- und Einsatzoptionen]
- ▶ z.B. HZ 32, M, Ni  
Zylinder in der Länge 32 Modulbauweise in der Oberflächenoption Nickel

### Anwendungen und Einsatz

- ▶ für ein- oder mehrtourige Einsteckschlösser und diverse andere Schlösser
- ▶ Schlüsselschalter
- ▶ Scharfschalteneinrichtungen
- ▶ Garagentore, Rolll Tore bei denen die Befestigung seitlich erfolgt.

### Funktionsmerkmale

- ▶ von einer Seite mit Schlüssel sperrbar
- ▶ Schließnasenbewegung 360 Grad
- ▶ Schließnasenabzugstellung 45 Grad
- ▶ Schließnase in 8 Positionen verstellbar (45°, 90°, 135°, 180°, 225°, 270°, 315°, 360°)

### Technische Daten

- ▶ Zylindergehäuse: Grundmaterial Messing
- ▶ Zylinderkern: Grundmaterial Neusilber
- ▶ alle Abfrageelemente mit Teflon beschichtet
- ▶ Schließnasengrundstellung 45 Grad (umstellbar)
- ▶ Schließnasenbreite 9,3 mm

### Lieferumfang

Halbzylinder mit Stulpbefestigungsschraube

### Montage & Betrieb

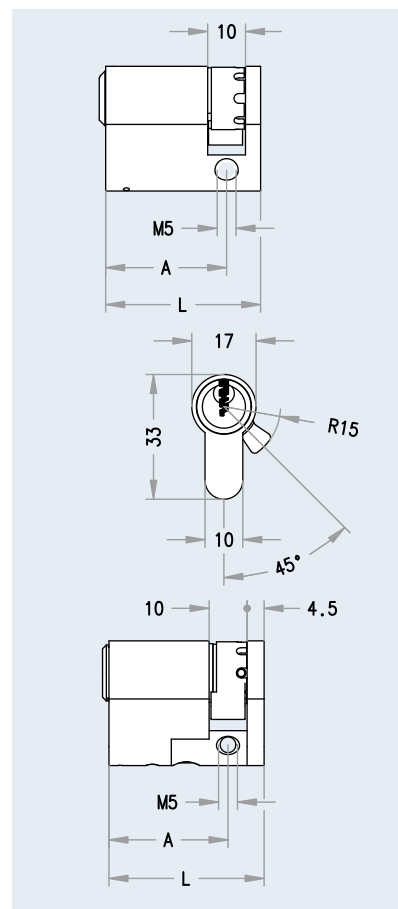
- ▶ leichte Zylindermontage in eine vorbereitete, freie Zylinderausnehmung
- ▶ Zylinder sollte bündig mit dem Beschlag oder Rosette abschließen
- ▶ Zylinderbefestigung über eine Befestigungsbohrung M5

### Oberflächenausführungen

	Abkürzung	Standard	Aufpreis
Nickel	NI	●	
Messing	MS	●	
Nickel stirnseitig poliert <sup>1</sup>	NP		○
Nickel voll poliert <sup>2</sup>	NPV		○
Messing stirnseitig poliert lackiert <sup>1</sup>	MP		○
Messing voll poliert lackiert <sup>2</sup>	MPV		○
Chrom	CR		○
Chrom stirnseitig poliert <sup>1</sup>	CP		○
Chrom voll poliert <sup>2</sup>	CPV		○
Patiniert braun	PB		○
Patiniert schwarz	PS		○
Messing lackiert	ML		○
PVD Messing poliert	PVA3		○

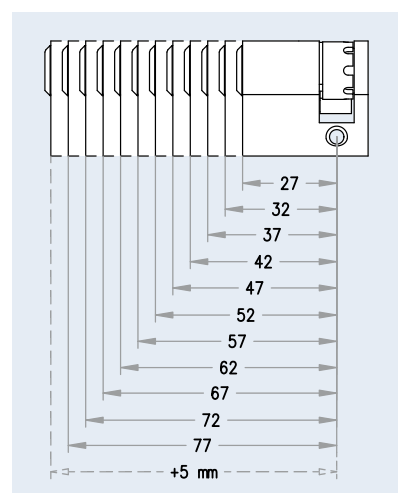
<sup>1</sup> stirnseitig nur bei SYMO-Euro-Bauweise, sonst voll poliert

<sup>2</sup> nur verfügbar für SYMO-Euro-Bauweise



### Zylinderlängen

5-stiftig Kompakt- und Modulbauweise



## Halbzylinder HZ



### Bestellangaben

- ▶ HZ Zylinderlänge A, [M = Modul], [Oberflächenausführung], [Sicherheits- und Einsatzoptionen]
- ▶ z.B. HZ 32, M, Ni  
Zylinder in der Länge 32 Modulbauweise in der Oberflächenoption Nickel

### Anwendungen und Einsatz

- ▶ für ein- oder mehrtourige Einsteckschlösser und diverse andere Schlösser
- ▶ Schlüsselschalter
- ▶ Scharfschalteinrichtungen
- ▶ Garagentore, Rolltore bei denen die Befestigung seitlich erfolgt.

### Funktionsmerkmale

- ▶ von einer Seite mit Schlüssel sperrbar
- ▶ Schließnasenbewegung 360 Grad
- ▶ Schließnasenabzugstellung 45 Grad
- ▶ Schließnase in 8 Positionen verstellbar (45°, 90°, 135°, 180°, 225°, 270°, 315°, 360°)

### Technische Daten

- ▶ Zylindergehäuse: Grundmaterial Messing
- ▶ Zylinderkern: Grundmaterial Messing
- ▶ alle Abfrageelemente mit Triflon beschichtet
- ▶ Schließnasengrundstellung 45 Grad (umstellbar)
- ▶ Schließnasenbreite 9,3 mm

### Lieferumfang

Halbzylinder mit Stulpbefestigungsschraube

### Montage & Betrieb

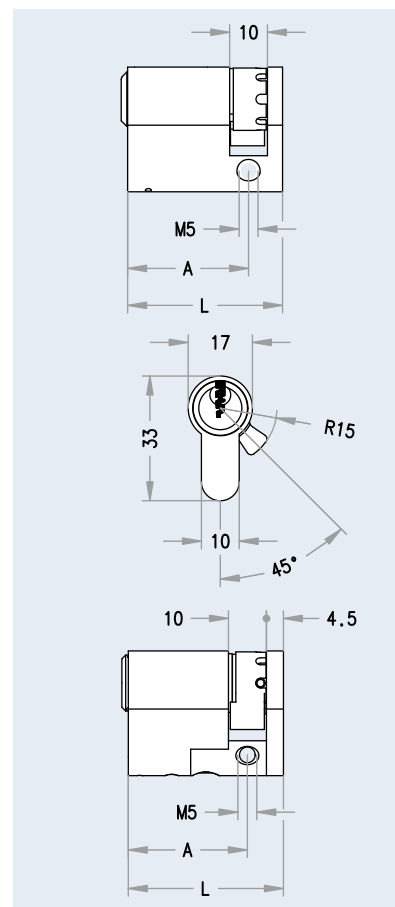
- ▶ leichte Zylindermontage in eine vorbereitete, freie Zylinderausnehmung
- ▶ Zylinder sollte bündig mit dem Beschlag oder Rosette abschließen
- ▶ Zylinderbefestigung über eine Befestigungsbohrung M5

### Oberflächenausführungen

	Abkürzung	Standard	Aufpreis
Nickel	NI	●	
Messing	MS	●	
Nickel stirnseitig poliert <sup>1</sup>	NP		○
Nickel voll poliert <sup>2</sup>	NPV		○
Messing stirnseitig poliert lackiert <sup>1</sup>	MP		○
Messing voll poliert lackiert <sup>2</sup>	MPV		○
Chrom	CR		○
Chrom stirnseitig poliert <sup>1</sup>	CP		○
Chrom voll poliert <sup>2</sup>	CPV		○
Patiniert braun	PB		○
Patiniert schwarz	PS		○
Messing lackiert	ML		○
PVD Messing poliert	PVA3		○

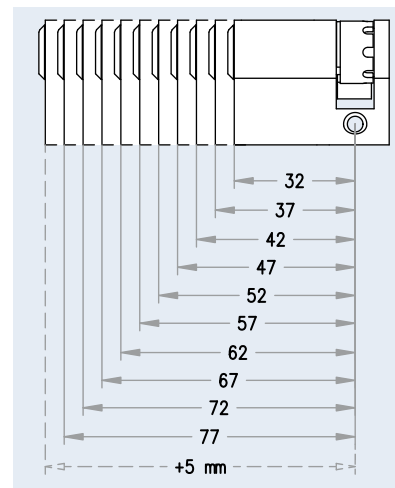
<sup>1</sup> stirnseitig nur bei SYMO-Euro-Bauweise, sonst voll poliert

<sup>2</sup> nur verfügbar für SYMO-Euro-Bauweise



### Zylinderlängen

6-stiftig Kompakt- und Modulbauweise



## Halbzylinder HZ/S



### Bestellangaben

- ▶ HZ Zylinderlänge A, [M = Modul], [Oberflächenausführung], [Sicherheits- und Einsatzoptionen]
- ▶ z.B. HZ 32, M, Ni  
Zylinder in der Länge 32 Modulbauweise in der Oberflächenoption Nickel

### Anwendungen und Einsatz

- ▶ Schlüsselschalter
- ▶ Scharfschalteinrichtungen
- ▶ Garagentore, Rolll Tore, Aufzüge, Fahrtreppen bei denen die Befestigung von hinten erfolgt.

### Funktionsmerkmale

- ▶ von einer Seite mit Schlüssel sperrbar
- ▶ Schließnasenbewegung 360 Grad
- ▶ Schließnasenabzugstellung 30 Grad
- ▶ Schließnase in 8 Positionen verstellbar (45°, 90°, 135°, 180°, 225°, 270°, 315°, 360°)
- ▶ Befestigung durch 2 rückseitige Gewindebohrungen M4
- ▶ Befestigung durch 1 seitliche Gewindebohrung M5

### Technische Daten

- ▶ Zylindergehäuse: Grundmaterial Messing
- ▶ Zylinderkern: Grundmaterial Neusilber
- ▶ alle Abfrageelemente mit Triflon beschichtet
- ▶ Schließnasengrundstellung 45 Grad (umstellbar)
- ▶ Schließnasenbreite 9,3 mm

### Lieferumfang

Halbzylinder mit Stulpbefestigungsschraube

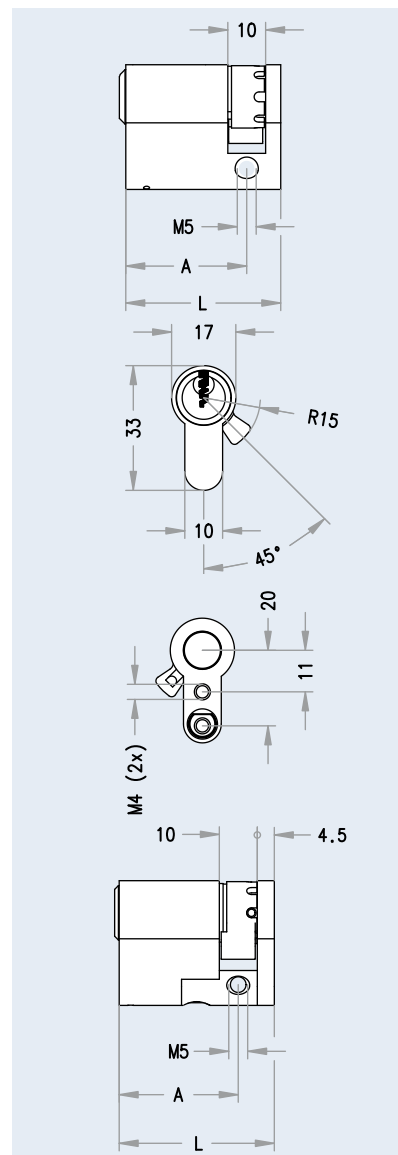
### Montage & Betrieb

- ▶ leichte Zylindermontage in eine vorbereitete, freie Zylinderausnehmung
- ▶ Zylinder sollte bündig mit dem Beschlag oder Rosette abschließen
- ▶ Zylinderbefestigung über eine Befestigungsbohrung M5 (seitlich)
- ▶ Zylinderbefestigung über 2 rückwärtige Befestigungsbohrungen M4

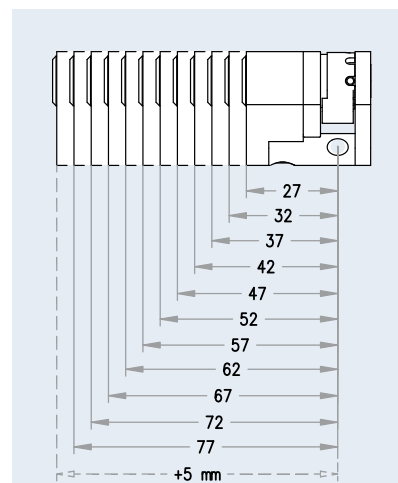
### Oberflächenausführungen

	Abkürzung	Standard	Aufpreis
Nickel	NI	●	
Messing	MS	●	
Nickel stirnseitig poliert <sup>1</sup>	NP		○
Nickel voll poliert <sup>2</sup>	NPV		○
Messing stirnseitig poliert lackiert <sup>1</sup>	MP		○
Messing voll poliert lackiert <sup>2</sup>	MPV		○
Chrom	CR		○
Chrom stirnseitig poliert <sup>1</sup>	CP		○
Chrom voll poliert <sup>2</sup>	CPV		○
Patiniert braun	PB		○
Patiniert schwarz	PS		○
Messing lackiert	ML		○
PVD Messing poliert	PVA3		○

<sup>1</sup> stirnseitig nur bei SYMO-Euro-Bauweise, sonst voll poliert  
<sup>2</sup> nur verfügbar für SYMO-Euro-Bauweise



### Zylinderlängen 5stiftig Kompakt- und Modulbauweise





## Halbzylinder HZ/S



6-stiftig Kompaktbauweise



6-stiftig Modulbauweise

### Bestellangaben

- ▶ HZ Zylinderlänge A, [M = Modul], [Oberflächenausführung], [Sicherheits- und Einsatzoptionen]
- ▶ z.B. HZ 32, M, Ni  
Zylinder in der Länge 32 Modulbauweise in der Oberflächenoption Nickel

### Anwendungen und Einsatz

- ▶ Schlüsselschalter
- ▶ Scharfschalteneinrichtungen
- ▶ Garagentore, Rolll Tore, Aufzüge, Fahrtreppen bei denen die Befestigung von hinten erfolgt.

### Funktionsmerkmale

- ▶ von einer Seite mit Schlüssel sperrbar
- ▶ Schließnasenbewegung 360 Grad
- ▶ Schließnasenabzugstellung 30 Grad
- ▶ Schließnase in 8 Positionen verstellbar (45°, 90°, 135°, 180°, 225°, 270°, 315°, 360°)
- ▶ Befestigung durch 2 rückseitige Gewindebohrungen M4
- ▶ Befestigung durch 1 seitliche Gewindebohrung M5

### Technische Daten

- ▶ Zylindergehäuse: Grundmaterial Messing
- ▶ Zylinderkern: Grundmaterial Neusilber
- ▶ alle Abfrageelemente mit Triflon beschichtet
- ▶ Schließnasengrundstellung 45 Grad (umstellbar)
- ▶ Schließnasenbreite 9,3 mm

### Lieferumfang

Halbzylinder mit Stulpbefestigungsschraube

### Montage & Betrieb

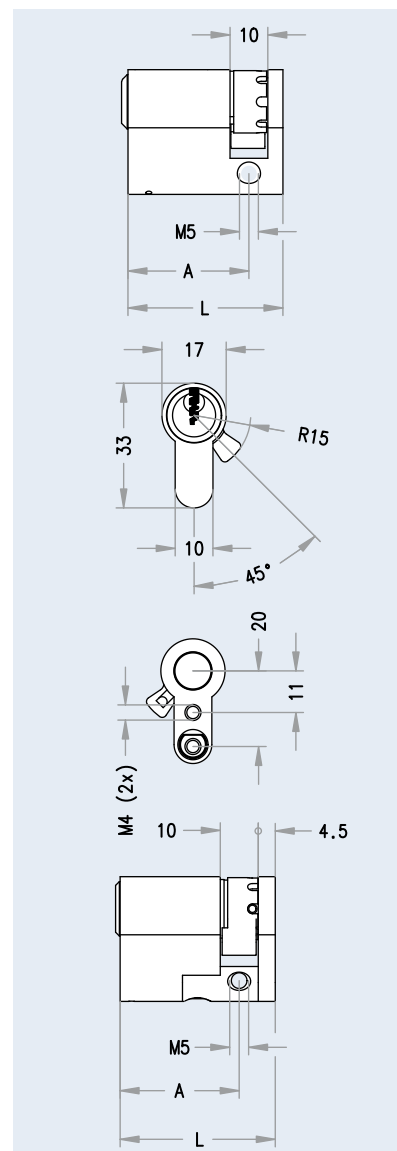
- ▶ leichte Zylindermontage in eine vorbereitete, freie Zylinderausnehmung
- ▶ Zylinder sollte bündig mit dem Beschlag oder Rosette abschließen
- ▶ Zylinderbefestigung über eine Befestigungsbohrung M5 (seitlich)
- ▶ Zylinderbefestigung über 2 rückwärtige Befestigungsbohrungen M4

### Oberflächenausführungen

	Abkürzung	Standard	Aufpreis
Nickel	NI	●	
Messing	MS	●	
Nickel stirnseitig poliert <sup>1</sup>	NP		○
Nickel voll poliert <sup>2</sup>	NPV		○
Messing stirnseitig poliert lackiert <sup>1</sup>	MP		○
Messing voll poliert lackiert <sup>2</sup>	MPV		○
Chrom	CR		○
Chrom stirnseitig poliert <sup>1</sup>	CP		○
Chrom voll poliert <sup>2</sup>	CPV		○
Patiniert braun	PB		○
Patiniert schwarz	PS		○
Messing lackiert	ML		○
PVD Messing poliert	PVA3		○

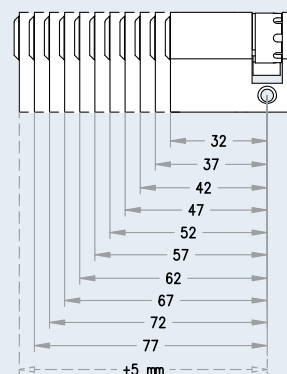
<sup>1</sup> stirnseitig nur bei SYMO-Euro-Bauweise, sonst voll poliert

<sup>2</sup> nur verfügbar für SYMO-Euro-Bauweise



### Zylinderlängen

6stiftig Kompakt- und Modulbauweise



## Hangschloss HPM



### Bestellangaben

- ▶ HPM (Standard: gehärteter Stahlbügel)

### Anwendungen und Einsatz

- ▶ einfache Türen, die mit einer Überfalle verriegelt werden
- ▶ Rollläden
- ▶ Schrankenanlagen
- ▶ Kettenbefestigungen
- ▶ Absperrzäune

### Funktionsmerkmale

- ▶ zur Verriegelung einfacher Verschlüsse
- ▶ Hangschloss mit rundem Sicherheitsbügel
- ▶ Betätigung von der Unterseite
- ▶ Sperrweg 90 Grad
- ▶ Schlüsselabzug nur im geschlossenen Zustand möglich

### Sicherheitsmerkmale

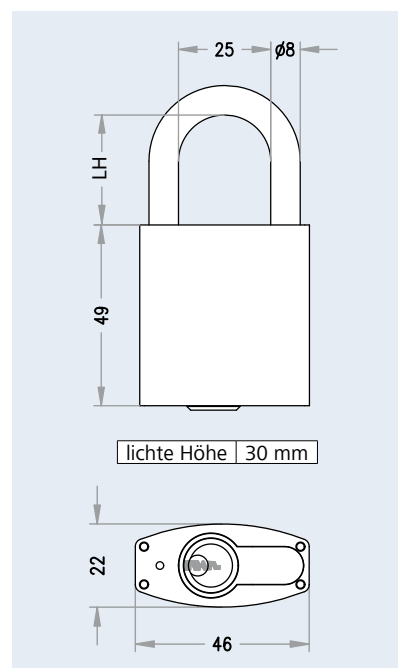
- ▶ Hartmetallbohrschutz im Kern und Gehäuse
- ▶ zwangsgeführte Verriegelung des Sicherheitsbügels

### Technische Daten

- ▶ Hangschloss: Grundmaterial Messing, matt vernickelt,
- ▶ Bügel aus gehärtetem, chemisch vernickeltem Stahl oder aus Nirostastahl
- ▶ Bügeldurchmesser 8 mm
- ▶ Standardbügel: lichte Höhe 30 mm  
lichte Breite 25 mm

### Montage & Betrieb

- ▶ für jede Überfalle mit einem Ösendurchmesser von > 8 mm



## Hangschloss HPM BS



### Bestellangaben

- ▶ HPM BS (Standard: gehärteter Stahlbügel)

### Anwendungen und Einsatz

- ▶ einfache Türen, die mit einer Überfalle verriegelt werden
- ▶ Rollläden
- ▶ Schrankenanlagen
- ▶ Kettenbefestigungen
- ▶ Absperrzäune

### Funktionsmerkmale

- ▶ zur Verriegelung einfacher Verschlüsse
- ▶ Hangschloss mit rundem Sicherheitsbügel
- ▶ Betätigung von der Unterseite
- ▶ Sperrweg 90 Grad
- ▶ Schlüsselabzug nur im geschlossenen Zustand möglich

### Sicherheitsmerkmale

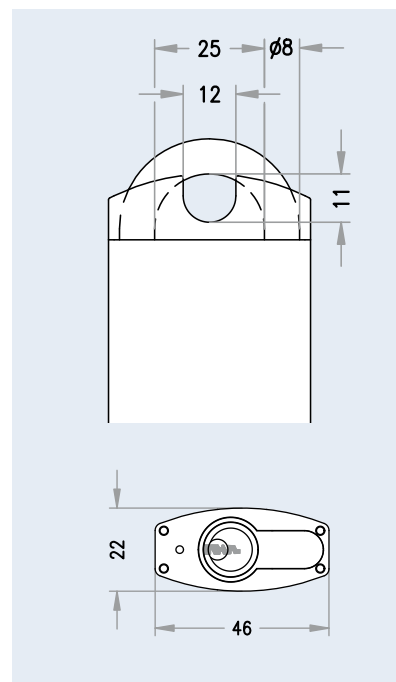
- ▶ Hartmetallbohrschutz im Kern und Gehäuse
- ▶ zwangsgeführte Verriegelung des Sicherheitsbügels
- ▶ Bügelschutz aus gehärtetem Stahl

### Technische Daten

- ▶ Hangschloss Grundmaterial Messing, matt vernickelt
- ▶ Bügel aus gehärtetem, chemisch vernickeltem Stahl
- ▶ Bügeldurchmesser 8 mm
- ▶ Standardbügel: lichte Höhe 15 mm  
lichte Breite 12 mm

### Montage & Betrieb

- ▶ für jede Überfalle mit einem Ösendurchmesser von > 8 mm



## Hangschloss HPM SSW



### Bestellangaben

- ▶ HPM SSW (Standard gehärteter Stahlbügel),
- ▶ auf Wunsch Bügel aus Niro

### Anwendungen und Einsatz

- ▶ einfache Türen, die mit einer Überfalle verriegelt werden
- ▶ Rollläden
- ▶ Schrankenanlagen
- ▶ Kettenbefestigungen
- ▶ Absperrzäune

### Funktionsmerkmale

- ▶ Betätigung von der Unterseite
- ▶ Sperrweg 90 Grad
- ▶ Schlüsselabzug nur im geschlossenen Zustand möglich
- ▶ mit Witterungsschutzklappe

### Sicherheitsmerkmale

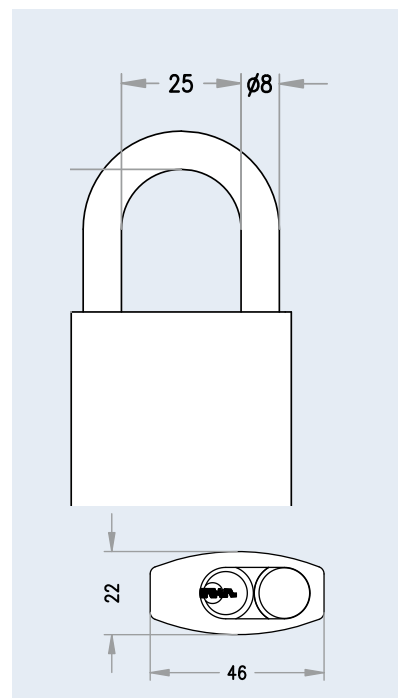
- ▶ Hartmetallbohrschutz im Kern und Gehäuse
- ▶ zwangsgeführte Verriegelung des Sicherheitsbügels

### Technische Daten

- ▶ Hangschloss aus Messing, matt vernickelt
- ▶ Bügel aus gehärtetem, chemisch vernickeltem Stahl oder aus Nirostastahl
- ▶ Bügeldurchmesser 8 mm
- ▶ Standardbügel: lichte Höhe 30 mm  
lichte Breite 25 mm
- ▶ Witterungsschutzklappe

### Montage & Betrieb

- ▶ für jede Überfalle mit einem Ösendurchmesser von > 8 mm



## Hangschloss HPM verlängerter Bügel



### Bestellangaben

- ▶ HPM (Standard gehärteter Stahlbügel)

### Anwendungen und Einsatz

- ▶ Rollläden
- ▶ Kettenbefestigungen
- ▶ Absperrzäune

### Funktionsmerkmale

- ▶ zur Verriegelung einfacher Verschlüsse
- ▶ Hangschloss mit runden Sicherheitsbügel
- ▶ Betätigung von der Unterseite
- ▶ Sperrweg 90 Grad
- ▶ Schlüsselabzug nur im geschlossenen Zustand möglich

### Sicherheitsmerkmale

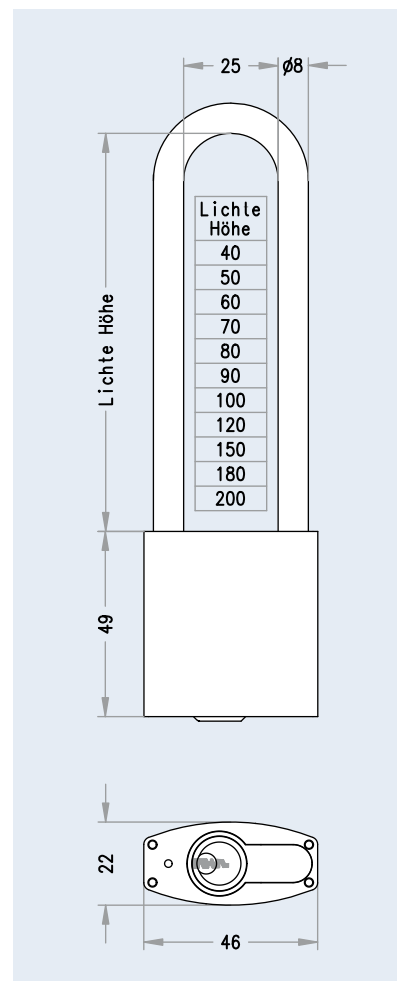
- ▶ Hartmetallbohrschutz im Kern und Gehäuse
- ▶ zwangsgeführte Verriegelung des Sicherheitsbügels

### Technische Daten

- ▶ Hangschloss aus Messing, matt vernickelt
- ▶ Bügel aus gehärtetem, chemisch vernickeltem Stahl oder aus Nirostahl
- ▶ Bügeldurchmesser 8 mm

### Montage & Betrieb

- ▶ für jede Überfalle mit einem Ösendurchmesser von > 8 mm



## Hangschloss H24



### Bestellangaben

- H24, NI

### Anwendungen und Einsatz

- einfache Türen, die mit einer Überfalle verriegelt werden
- Rollläden
- Schrankenanlagen
- Kettenbefestigungen
- Absperrzäune

### Funktionsmerkmale

- zur Verriegelung einfacher Verschlüsse
- Hangschloss mit runden Sicherheitsbügel
- Sperrweg 90 Grad
- Schlüsselabzug nur im geschlossenen Zustand möglich

### Sicherheitsmerkmale

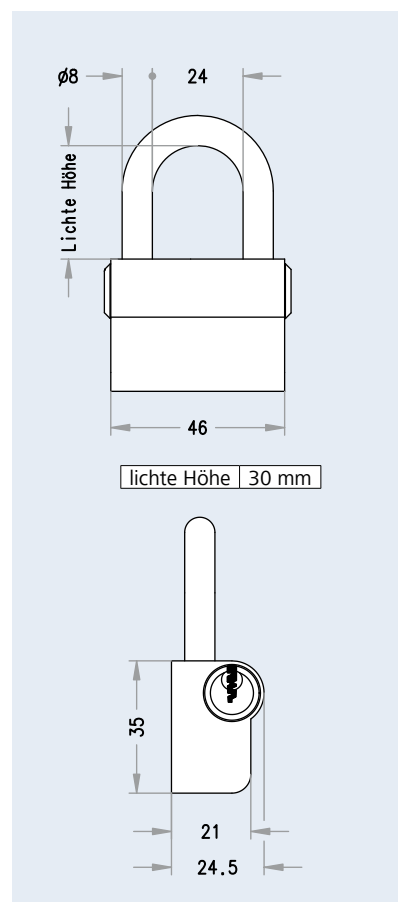
- durch den Sperrweg zwangsweise verriegelt

### Technische Daten

- Hangschloss aus Messing, matt vernickelt
- Bügel aus gehärtetem, chemisch vernickeltem Stahl oder aus Nirostastahl
- Bügeldurchmesser 8 mm
- Standardbügel: lichte Höhe 30 mm  
lichte Breite 24 mm

### Montage & Betrieb

- für jede Überfalle mit einem Ösendurchmesser von > 8 mm



## Hangschloss H24 S



### Bestellangaben

- H24S, NI

### Anwendungen und Einsatz

- einfache Türen, die mit einer Überfalle verriegelt werden
- Rollläden
- Schrankenanlagen
- für Anwendungen mit weitem Ösenstand

### Funktionsmerkmale

- zur Verriegelung einfacher Verschlüsse
- Hangschloss mit runden Sicherheitsbügel
- Sperrweg 90 Grad
- Schlüsselabzug nur im geschlossenen Zustand möglich
- Sicherheitsbügel im geöffneten Zustand abnehmbar
- Schlüsselabzug nur im geschlossenen Zustand möglich
- Sicherheitsbügel im offenen Zustand abnehmbar

### Sicherheitsmerkmale

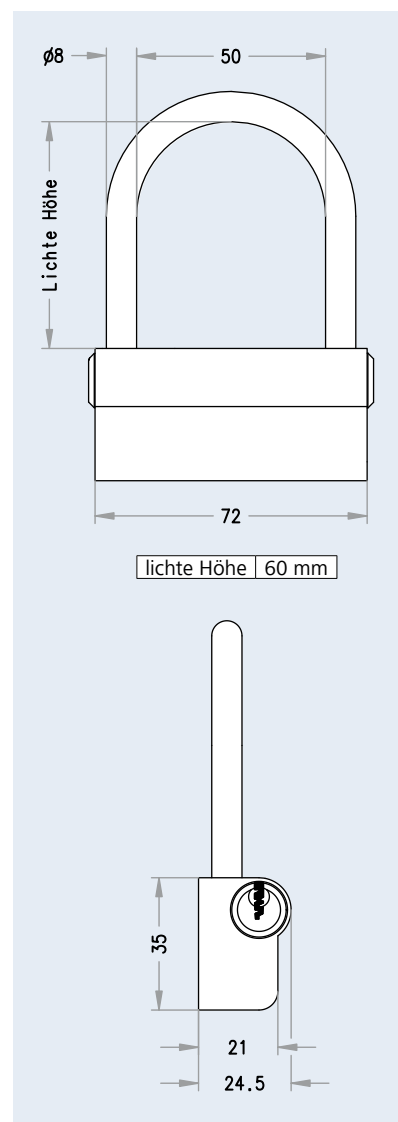
- durch den Sperrweg zwangsweise verriegelt

### Technische Daten

- Hangschloss aus Messing, matt vernickelt
- Bügel aus gehärtetem, chemisch vernickeltem Stahl oder aus Nirostastahl
- Bügeldurchmesser 8 mm
- Standardbügel: lichte Höhe 60 mm  
lichte Breite 50 mm

### Montage & Betrieb

- für jede Überfalle mit einem Ösendurchmesser von > 8 mm



## Hangschloss H30



### Bestellangaben

- H30, NI

### Anwendungen und Einsatz

- Türen, die mit einer schweren Überfalle verriegelt werden
- Rollläden
- Schrankenanlagen
- Kettenbefestigungen
- Absperrzäune

### Funktionsmerkmale

- zur Verriegelung einfacher Verschlüsse
- Hangschloss mit runden Sicherheitsbügel
- Sperrweg 90 Grad
- Schlüsselabzug nur im geschlossenen Zustand möglich

### Sicherheitsmerkmale

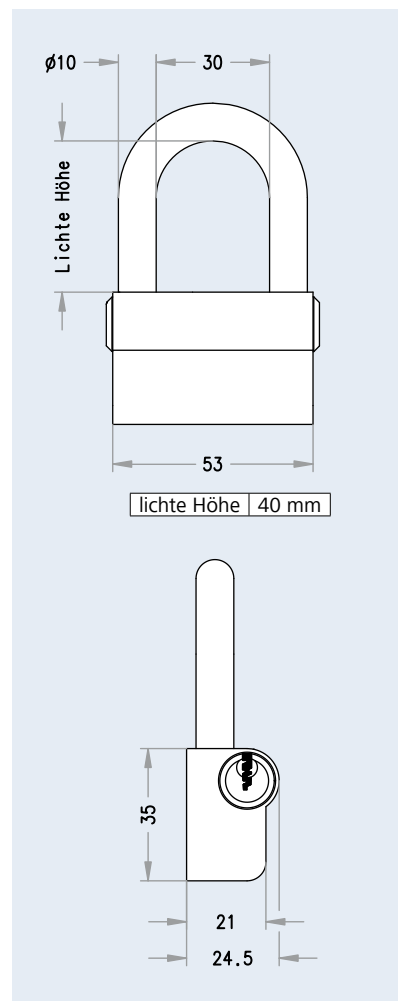
- durch den Sperrweg zwangsweise verriegelt
- Bügeldurchmesser 10 mm

### Technische Daten

- Hangschloss aus Messing, matt vernickelt
- Bügel aus gehärtetem, chemisch vernickeltem Stahl oder aus Nirostastahl
- Bügeldurchmesser 10 mm
- Standardbügel: lichte Höhe 40 mm  
lichte Breite 30 mm

### Montage & Betrieb

- für jede Überfalle mit einem Ösendurchmesser von > 10 mm





## Hebelzylinder MB19



### Bestellangaben

- ▶ MB19 [Oberflächenausführung], [Schließhebel], bei Verwendung des Standardschließhebels sind keine weiteren Angaben erforderlich

### Anwendungen und Einsatz

- ▶ Holz- und Blechkästen
- ▶ Briefkästen mit kleiner Zylinderstanzung
- ▶ Vitrinenverschlüsse

### Funktionsmerkmale

- ▶ Verriegelung durch Schließhebel
- ▶ Sperrweg 90 Grad
- ▶ Schlüssel nur im geschlossenen Zustand abziehbar
- ▶ verdrehgesichert durch seitliche Flächen
- ▶ rückseitige Fixierung des Zylinders mit Sechskantmutter (SW22)
- ▶ Standardschließhebel 33,5 mm

### Technische Daten

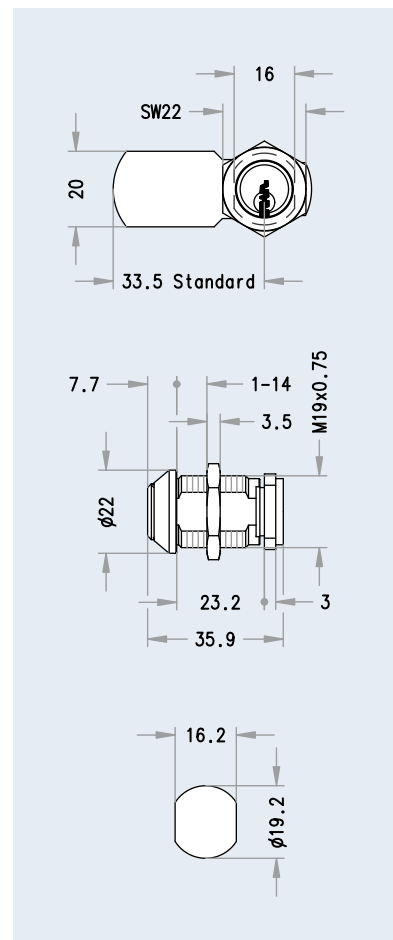
- ▶ Zylinderstirnseite Ø 22 mm
- ▶ mit Gewinde M19 für Befestigungsmutter SW22
- ▶ Grundmaterial Messing
- ▶ Schließhebel in Stahl, blau verzinkt

### Lieferumfang

- ▶ Schließzylinder mit Standardschließhebel 5072 33,5 mm
- ▶ Befestigungsmutter M19

### Montage & Betrieb

- ▶ für Materialstärken bis 14 mm
- ▶ Zylinderlochung Ø 19 auf 16 mm abgeflacht
- ▶ Riegelbefestigung durch 2 rückseitige Schrauben



### Oberflächenausführungen

	Abkürzung	Standard	Aufpreis
Nickel	NI	●	
Messing	MS	●	
Nickel stirnseitig poliert <sup>1</sup>	NP		○
Nickel voll poliert <sup>2</sup>	NPV		○
Messing stirnseitig poliert lackiert <sup>1</sup>	MP		○
Messing voll poliert lackiert <sup>2</sup>	MPV		○
Chrom	CR		○
Chrom stirnseitig poliert <sup>1</sup>	CP		○
Chrom voll poliert <sup>2</sup>	CPV		○
Patiniert braun	PB		○
Patiniert schwarz	PS		○
Messing lackiert	ML		○
PVD Messing poliert	PVA3		○

<sup>1</sup> stirnseitig nur bei SYMO-Euro-Bauweise, sonst voll poliert

<sup>2</sup> nur verfügbar für SYMO-Euro-Bauweise

## Hebelzylinder MB23G



### Bestellangaben

- ▶ MB23G [Oberflächenausführung], [Schließhebel], bei Verwendung des Standardschließhebels sind keine weiteren Angaben erforderlich

### Anwendungen und Einsatz

- ▶ Holz- und Blechkästen
- ▶ Briefkästen mit mittlerer Zylinderstan-  
zung
- ▶ Vitrinenverschlüsse
- ▶ Notschlüsselkästen
- ▶ Schlüsselkästen
- ▶ Garderobenkästen/Spinde
- ▶ Schränke

### Funktionsmerkmale

- ▶ Verriegelung durch Schließhebel
- ▶ 90 Grad Sperrweg
- ▶ Schlüssel nur im geschlossenen Zustand  
abziehbar
- ▶ Verdrehgesichert durch seitliche Flächen
- ▶ rückseitige Fixierung des Zylinders mit  
Sechskantmutter (SW27)
- ▶ Standardschließhebel 33,5 mm
- ▶ Funktion S (MB23S) Schlüssel kann an 2  
Positionen abgezogen werden

### Sicherheitsmerkmale

- ▶ Hartmetallelemente gegen Aufbohren  
im Kern
- ▶ verdrehgesichert durch beidseitige  
Flächen am Zylinder

### Technische Daten

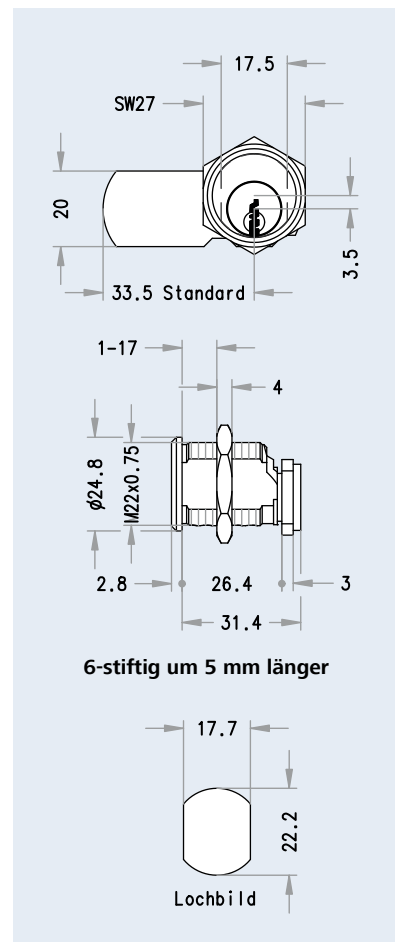
- ▶ Zylinderstirnseite Ø 24,8 mm
- ▶ mit Gewinde M22 für Befestigungsmutter  
SW27
- ▶ Grundmaterial Messing,
- ▶ Schließhebel Stahl blau verzinkt

### Lieferumfang

- ▶ Schließzylinder mit Standardschließhebel  
5072 33,5mm
- ▶ Befestigungsmutter M22

### Montage & Betrieb

- ▶ für Materialstärken bis 17 mm
- ▶ Zylinderlochung Ø 23 auf 17,7 mm  
abgeflacht
- ▶ Riegelbefestigung durch 2 rückseitige  
Schrauben



### Oberflächenausführungen

	Abkürzung	Standard	Aufpreis
Nickel	NI	●	
Messing	MS	●	
Nickel stirnseitig poliert <sup>1</sup>	NP		○
Nickel voll poliert <sup>2</sup>	NPV		○
Messing stirnseitig poliert lackiert <sup>1</sup>	MP		○
Messing voll poliert lackiert <sup>2</sup>	MPV		○
Chrom	CR		○
Chrom stirnseitig poliert <sup>1</sup>	CP		○
Chrom voll poliert <sup>2</sup>	CPV		○
Patiniert braun	PB		○
Patiniert schwarz	PS		○
Messing lackiert	ML		○
PVD Messing poliert	PVA3		○

<sup>1</sup> stirnseitig nur bei SYMO-Euro-Bauweise, sonst voll poliert

<sup>2</sup> nur verfügbar für SYMO-Euro-Bauweise

## Hebelzylinder MB23GT



### Bestellangaben

- MB23 [Oberflächenausführung], [Schließhebel], [Befestigungsplatte], bei Verwendung des Standardschließhebels sind keine weiteren Angaben erforderlich

### Anwendungen und Einsatz

- Glasvitrinenschlösser
- Glastürschränke

### Funktionsmerkmale

- Verriegelung durch Schließhebel
- Sperrweg 90 Grad
- Schlüssel nur im geschlossenen Zustand abziehbar
- verdrehgesichert durch seitliche Flächen
- rückseitige Fixierung des Zylinders mit Sechskantmutter (SW27)
- Standardschließhebel 33,5 mm
- mit abgekanteter Befestigungsplatte

### Sicherheitsmerkmale

- Hartmetallelemente gegen Aufbohren im Kern
- verdrehgesichert durch beidseitige Flächen am Zylinder

### Technische Daten

- Zylinderstirnseite Ø 24,8 mm
- mit Gewinde M22 für Befestigungsmutter SW27
- Grundmaterial Messing
- Schließhebel in Stahl, blau verzinkt
- Befestigungsplatte Aluminium gebürstet

### Lieferumfang

- Schließzylinder mit Standardschließhebel 5072 33,5 mm
- Befestigungsmutter M22
- Befestigungsplatte
- Kunststoffscheibe

### Montage & Betrieb

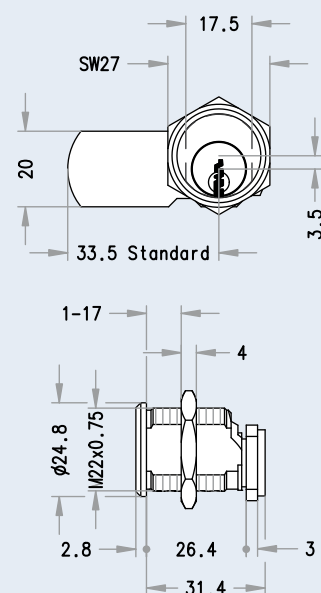
- für Materialstärken bis 17 mm
- Zylinderlochung Ø 23 auf 17,7 mm abgeflacht
- Riegelbefestigung durch 2 rückseitige Schrauben
- Glasschutz mittels Kunststoffscheibe

### Oberflächenausführungen

	Abkürzung	Standard	Aufpreis
Nickel	NI	●	
Messing	MS	●	
Nickel stirnseitig poliert <sup>1</sup>	NP		○
Nickel voll poliert <sup>2</sup>	NPV		○
Messing stirnseitig poliert lackiert <sup>1</sup>	MP		○
Messing voll poliert lackiert <sup>2</sup>	MPV		○
Chrom	CR		○
Chrom stirnseitig poliert <sup>1</sup>	CP		○
Chrom voll poliert <sup>2</sup>	CPV		○
Patiniert braun	PB		○
Patiniert schwarz	PS		○
Messing lackiert	ML		○
PVD Messing poliert	PVA3		○

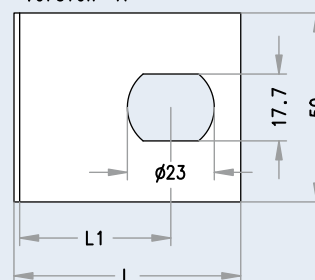
<sup>1</sup> stirnseitig nur bei SYMO-Euro-Bauweise, sonst voll poliert

<sup>2</sup> nur verfügbar für SYMO-Euro-Bauweise

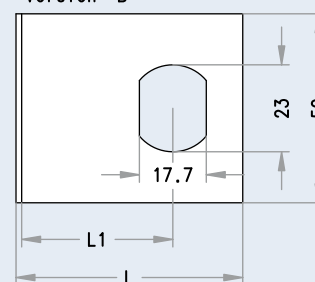


6-stiftig um 5 mm länger

Version "A"



Version "B"



17.7

22.2

Lochbild

	A1	B1	A2	B2	A3	B3	A4	B4	A5	B5	A6	B6
L	50	50	50	50	55	55	60	60	65	65	70	70
L1	25	25	30	30	35	35	40	40	45	45	50	50

## Schaltzylinder MB23SZ



### Bestellangaben

- MB23SZ [Oberflächenausführung]

### Anwendungen und Einsatz

- als Schaltzylinder mit integriertem Schaltelement
- zum direkten Betätigen von Schaltkreisen

### Funktionsmerkmale

- Sperrweg 90 Grad
- Schaltfunktion ein/aus
- Schlüsselabzug nur in einer Position möglich

### Technische Daten

- Zylinderstirnseite Ø 24,8 mm
- mit Gewinde M23 für Befestigungsmutter SW27
- Grundmaterial Messing
- Schaltelement F4 T7
- mit Erdungsanschluss

### Lieferumfang

- Schließzylinder mit Schaltelementen und Anschlussverkabelung
- Befestigungsmutter SW27

### Montage & Betrieb

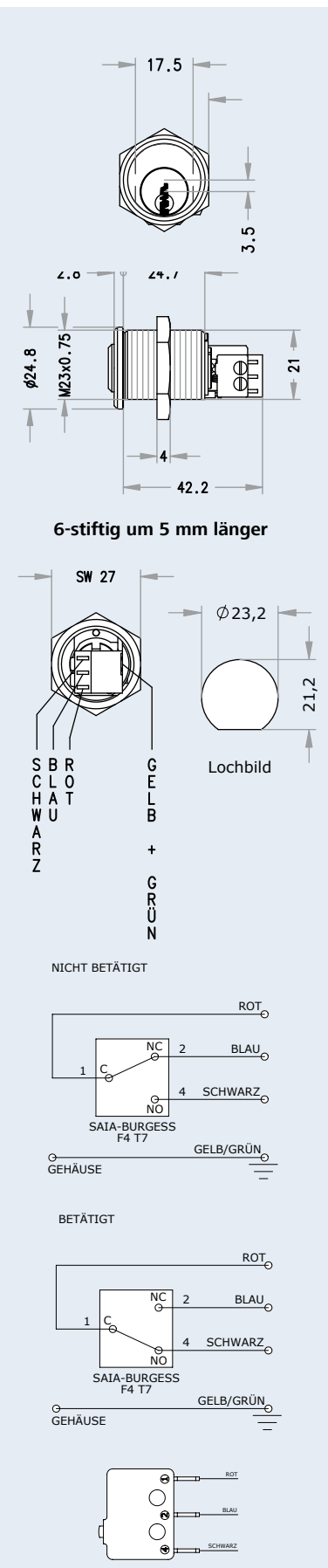
- für Materialstärken bis 14 mm
- Zylinderlochung Ø 23 einseitig auf 17,7 mm abgeflacht
- elektrischer Anschluss muss durch einen Fachmann erfolgen

### Oberflächenausführungen

	Abkürzung	Standard	Aufpreis
Nickel	NI	●	
Messing	MS	●	
Nickel stirnseitig poliert <sup>1</sup>	NP		○
Nickel voll poliert <sup>2</sup>	NPV		○
Messing stirnseitig poliert lackiert <sup>1</sup>	MP		○
Messing voll poliert lackiert <sup>2</sup>	MPV		○
Chrom	CR		○
Chrom stirnseitig poliert <sup>1</sup>	CP		○
Chrom voll poliert <sup>2</sup>	CPV		○
Patiniert braun	PB		○
Patiniert schwarz	PS		○
Messing lackiert	ML		○
PVD Messing poliert	PVA3		○

<sup>1</sup> stirnseitig nur bei SYMO-Euro-Bauweise, sonst voll poliert

<sup>2</sup> nur verfügbar für SYMO-Euro-Bauweise



## Hebelzylinder MB30



### Bestellangaben

- ▶ MB30 [Oberflächenausführung], [Schließhebel], bei Verwendung des Standardschließhebels sind keine weiteren Angaben erforderlich

### Anwendungen und Einsatz

- ▶ Holz- und Blechkästen
- ▶ Vitrinenverschlüsse
- ▶ Notschlüsselkästen mit Zwangssperre
- ▶ Schlüsseldepots
- ▶ Schlüsselkästen
- ▶ Garderobenkästen/Spinde
- ▶ Schränke
- ▶ Sicherungs- und Verteilkästen

### Funktionsmerkmale

- ▶ Verriegelung durch Schließhebel
- ▶ 90 Grad Sperrweg
- ▶ Schlüssel nur im geschlossenen Zustand abziehbar
- ▶ Verdrehgesichert durch seitliche Flächen
- ▶ rückseitige Fixierung des Zylinders mit Sechskantmutter (SW36) Standard-schließhebel 33,5 mm
- ▶ Funktion S (MB30S) Schlüssel kann an 2 Positionen abgezogen werden

### Technische Daten

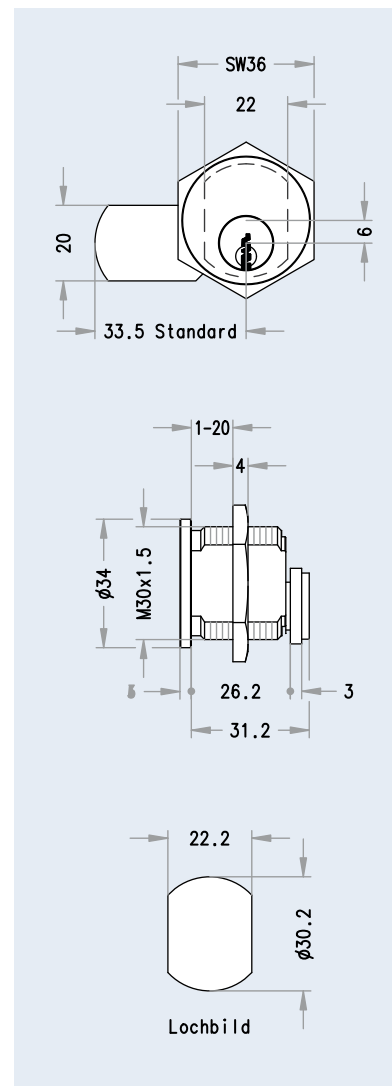
- ▶ Zylinderstirnseite Ø 30 mm
- ▶ mit Gewinde M30 für Befestigungsmutter SW36
- ▶ Grundmaterial Messing,
- ▶ Schließhebel Stahl blau verzinkt

### Lieferumfang

- ▶ Schließzylinder mit Standardschließhebel 5072 33,5mm
- ▶ Befestigungsmutter M30

### Montage & Betrieb

- ▶ für Materialstärken von 1 bis 20mm
- ▶ Zylinderlochung Ø 30 auf 22 mm abgeflacht
- ▶ Riegelbefestigung durch 2 rückseitige Schrauben



### Oberflächenausführungen

	Abkürzung	Standard	Aufpreis
Nickel	NI	●	
Messing	MS	●	
Nickel stirnseitig poliert <sup>1</sup>	NP		○
Nickel voll poliert <sup>2</sup>	NPV		○
Messing stirnseitig poliert lackiert <sup>1</sup>	MP		○
Messing voll poliert lackiert <sup>2</sup>	MPV		○
Chrom	CR		○
Chrom stirnseitig poliert <sup>1</sup>	CP		○
Chrom voll poliert <sup>2</sup>	CPV		○
Patiniert braun	PB		○
Patiniert schwarz	PS		○
Messing lackiert	ML		○
PVD Messing poliert	PVA3		○

<sup>1</sup> stirnseitig nur bei SYMO-Euro-Bauweise, sonst voll poliert

<sup>2</sup> nur verfügbar für SYMO-Euro-Bauweise

## Hebelzylinder ZB27



### Bestellangaben

- ZB27 [Oberflächenausführung], [Schließhebel], bei Verwendung des Standardschließhebels sind keine weiteren Angaben erforderlich

### Anwendungen und Einsatz

- Holz- und Blechkästen
- Briefkästen mit großer Zylinderstanzung
- Brieffachanlagen mit großer Zylinderstanzung
- Elektroverteilkästen
- Sicherungskästen

### Funktionsmerkmale

- Verriegelung durch Schließhebel
- Sperrweg 90 Grad
- Schlüssel nur im geschlossenen Zustand abziehbar
- Zylinderbefestigung durch rückseitige Klemmplatte
- Standardschließhebel 5072 33,5 mm

### Technische Daten

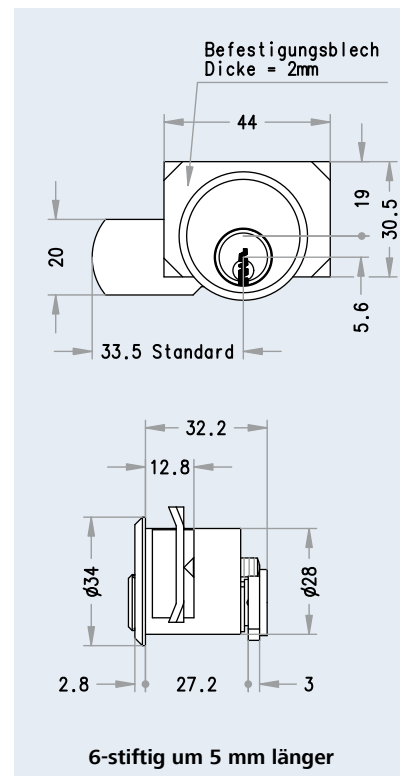
- Zylinderstirnseite Ø 34 mm ohne Rosette bzw. 50 mm mit Rosette
- Grundmaterial Messing
- Schließhebel in Stahl, blau verzinkt

### Lieferumfang

- Schließzylinder mit Standardschließhebel 5072 33,5mm, ohne Rosette

### Montage & Betrieb

- für Materialstärken 1 bis 8,5 mm (ohne Rosette)
- Riegelbefestigung durch 2 rückseitige Schrauben



### Oberflächenausführungen

	Abkürzung	Standard	Aufpreis
Nickel	NI	●	
Messing	MS	●	
Nickel stirnseitig poliert <sup>1</sup>	NP		○
Nickel voll poliert <sup>2</sup>	NPV		○
Messing stirnseitig poliert lackiert <sup>1</sup>	MP		○
Messing voll poliert lackiert <sup>2</sup>	MPV		○
Chrom	CR		○
Chrom stirnseitig poliert <sup>1</sup>	CP		○
Chrom voll poliert <sup>2</sup>	CPV		○
Patiniert braun	PB		○
Patiniert schwarz	PS		○
Messing lackiert	ML		○
PVD Messing poliert	PVA3		○

<sup>1</sup> stirnseitig nur bei SYMO-Euro-Bauweise, sonst voll poliert

<sup>2</sup> nur verfügbar für SYMO-Euro-Bauweise

## Hebelzylinder ZB27K



### Bestellangaben

- ▶ ZB27K [Oberflächenausführung], [Schließhebel], bei Verwendung des Standardschließhebels sind keine weiteren Angaben erforderlich

### Anwendungen und Einsatz

- ▶ Holz- und Blechkästen
- ▶ Elektroverteilkästen im Außenbereich
- ▶ Sicherungskästen im Außenbereich

### Funktionsmerkmale

- ▶ Verriegelung durch Schließhebel
- ▶ Sperrweg 90 Grad
- ▶ Schlüssel nur im geschlossenen Zustand abziehbar
- ▶ Zylinderbefestigung durch rückseitige Klemmplatte
- ▶ Standardschließhebel 5072 33,5 mm
- ▶ mit Staubschutzklappe

### Technische Daten

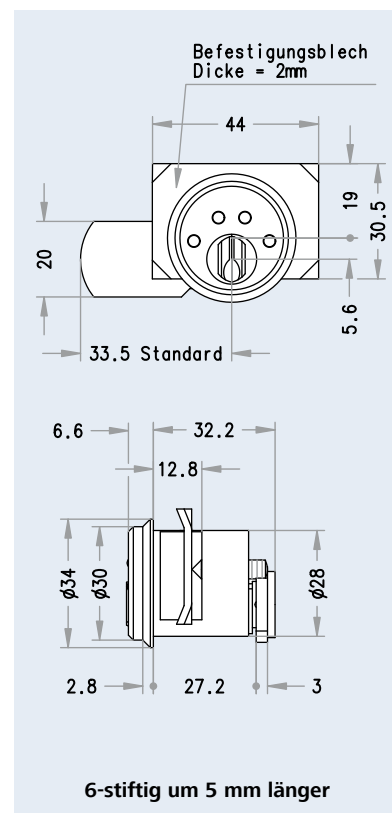
- ▶ Zylinderstirnseite Ø 34 mm ohne Rosette bzw. 50 mm mit Rosette
- ▶ Grundmaterial Messing
- ▶ Schließhebel in Stahl, blau verzinkt

### Lieferumfang

- ▶ Hebelzylinder mit Standardschließhebel 5072 33,5mm; mit Staubschutzklappe, ohne Rosette

### Montage & Betrieb

- ▶ für Materialstärken 1 bis 8,5 mm (ohne Rosette)
- ▶ Riegelbefestigung durch 2 rückseitige Schrauben



### Oberflächenausführungen

	Abkürzung	Standard	Aufpreis
Nickel	NI	●	
Messing	MS	●	
Nickel stirnseitig poliert <sup>1</sup>	NP		○
Nickel voll poliert <sup>2</sup>	NPV		○
Messing stirnseitig poliert lackiert <sup>1</sup>	MP		○
Messing voll poliert lackiert <sup>2</sup>	MPV		○
Chrom	CR		○
Chrom stirnseitig poliert <sup>1</sup>	CP		○
Chrom voll poliert <sup>2</sup>	CPV		○
Patiniert braun	PB		○
Patiniert schwarz	PS		○
Messing lackiert	ML		○
PVD Messing poliert	PVA3		○

<sup>1</sup> stirnseitig nur bei SYMO-Euro-Bauweise, sonst voll poliert

<sup>2</sup> nur verfügbar für SYMO-Euro-Bauweise

## Hebelzylinder Europrofil HMB



### Bestellangaben

- HMB rechts/links Angabe erforderlich [Oberflächenausführung], [Schließhebel], bei Verwendung des Standardschließhebels sind keine weiteren Angaben erforderlich

### Anwendungen und Einsatz

- Holzschränke
- Vitrinenverschlüsse

### Funktionsmerkmale

- Verriegelung durch Schließhebel
- Sperrweg 90 Grad
- Schlüssel nur im geschlossenen Zustand abziehbar
- Zylinderfixierung durch rückseitige Befestigungsplatte mit Anschlag
- Standardschließhebel 37,5 mm, starke Ausführung

### Sicherheitsmerkmale

- Hartmetallelemente gegen Aufbohren im Kern

### Technische Daten

- Grundmaterial Messing
- Schließhebel schwere Ausführung
- Schließhebel und Befestigungsplatte in Stahl, blau verzinkt

### Lieferumfang

- Schließzylinder mit Standardschließhebel 37,5 mm, starke Ausführung
- mit Befestigungsplatte

### Montage & Betrieb

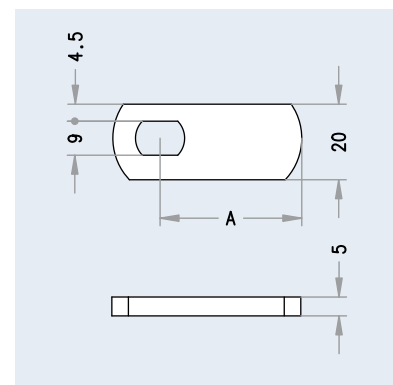
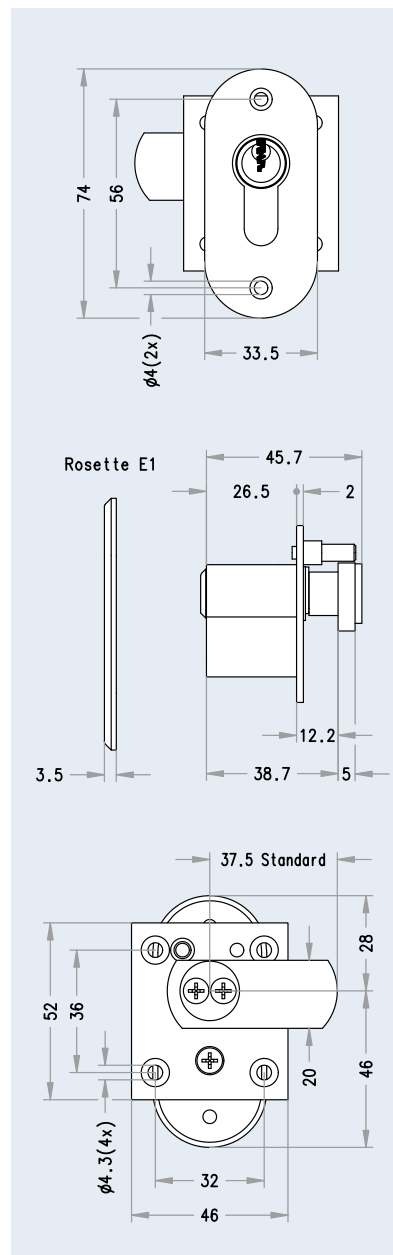
- für Materialstärken bis 28 mm
- Zylinderlochung Europrofil
- Riegelbefestigung durch 2 rückseitige Schrauben
- 4-fache Verschraubung des Zylinders

### Anwendungen und Einsatz

- für Hebelzylinder HMB

### Technische Daten

- Standardausführung A=37.5mm
- Sonderlängen: A= 45, 50, 60, 70, 80mm



Sperrnase Hebelzylinder HMB



## Möbelzylinder MRT25/MRL25



### Bestellangaben

- ▶ MRT25/26, [Oberflächenausführung], [Schlosskastentyp]
- ▶ MRT25/31, [Oberflächenausführung], [Schlosskastentyp]
- ▶ MRT25/36, [Oberflächenausführung], [Schlosskastentyp]
- ▶ MRL25/26, [Oberflächenausführung]
- ▶ MRL25/31, [Oberflächenausführung]
- ▶ MRL25/36, [Oberflächenausführung]

### Anwendungen und Einsatz

- ▶ mit Aufschraub-Riegelschloss Universal 4000 für den einfachen Verschluss
- ▶ für Kastentüren
- ▶ für Schranktüren
- ▶ mit Drehstangen-Riegelschloss Universal 4540 für den mehrfache Verschluss
- ▶ für Kastentüren mit großer lichter Höhe
- ▶ für Schranktüren mit großer lichter Höhe

### Funktionsmerkmale

- ▶ Sperrweg 360 Grad
- ▶ rückseitige Befestigungsschrauben zur Montage auf Aufschraub-Riegelschloss Universal 4000 (gerichtet für Ausführung Türen)
- ▶ Aufschraub-Zentralverschluss Universal 4000 ZVS
- ▶ Drehstangenriegelschloss Universal 4540

### Technische Daten

- ▶ Zylinderstirnseite Ø 25 mm ohne Rosette
- ▶ Grundmaterial Messing

### Lieferumfang

- ▶ Möbelrundzylinder MRT25 mit Rosette, gerichtet für Schlosskasten Universal 4000 (Ausführung Tür), Universal 4540

### Montage & Betrieb

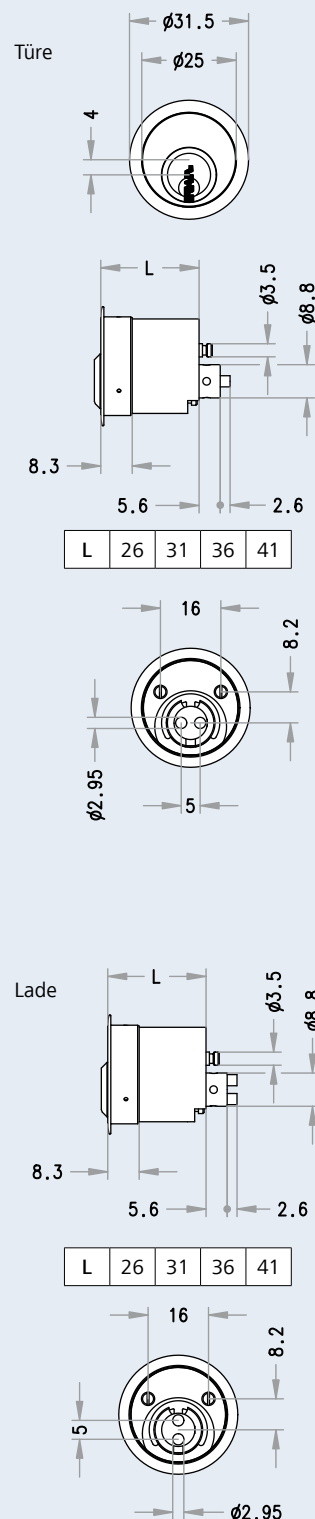
- ▶ universale Klemmbefestigung auf Schlosskasten
- ▶ nachträglich leichte Montage auf den Schlosskasten

### Oberflächenausführungen

	Abkürzung	Standard	Aufpreis
Nickel	NI	●	
Messing	MS	●	
Nickel stirnseitig poliert <sup>1</sup>	NP		○
Nickel voll poliert <sup>2</sup>	NPV		○
Messing stirnseitig poliert lackiert <sup>1</sup>	MP		○
Messing voll poliert lackiert <sup>2</sup>	MPV		○
Chrom	CR		○
Chrom stirnseitig poliert <sup>1</sup>	CP		○
Chrom voll poliert <sup>2</sup>	CPV		○
Patiniert braun	PB		○
Patiniert schwarz	PS		○
Messing lackiert	ML		○
PVD Messing poliert	PVA3		○

<sup>1</sup> stirnseitig nur bei SYMO-Euro-Bauweise, sonst voll poliert

<sup>2</sup> nur verfügbar für SYMO-Euro-Bauweise



## Druckzylinder DRZ



### Bestellangaben

- ▶ DRZ, [Oberflächenausführung]

### Anwendungen und Einsatz

- ▶ zum Verschluss von Schiebetüren

### Funktionsmerkmale

- ▶ Bolzenhub 12 mm
- ▶ Verriegelung ohne Schlüssel
- ▶ Freigabe der Verriegelung durch Schlüssel
- ▶ Zylinderbefestigung durch integrierte Anschraubplatte

### Technische Daten

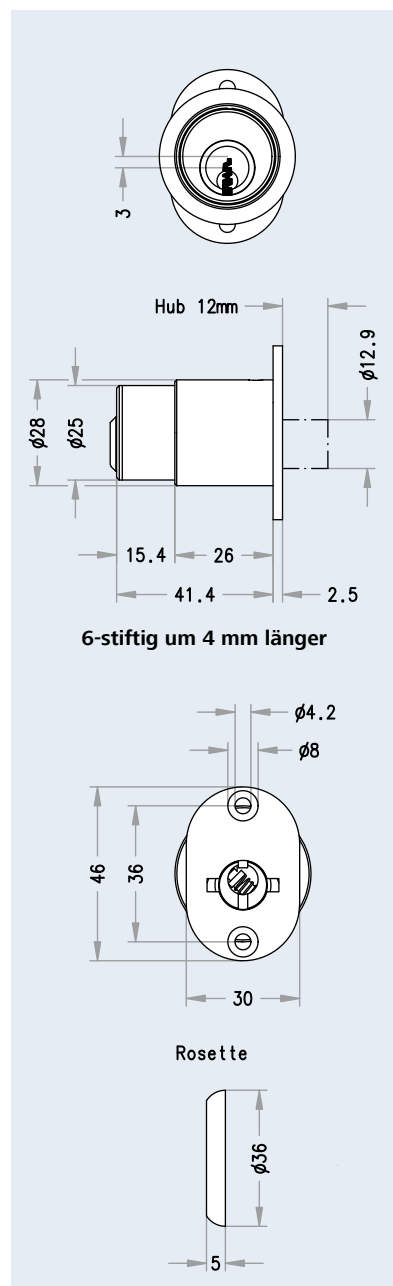
- ▶ Zylinderstirnseite Ø 22 mm ohne Rosette
- ▶ Zylinderlänge 28,5 mm
- ▶ Grundmaterial Messing

### Lieferumfang

- ▶ Druckzylinder mit Rosette

### Montage & Betrieb

- ▶ rückseitige Befestigung, integrierte Anschraubplatte



### Oberflächenausführungen

	Abkürzung	Standard	Aufpreis
Nickel	NI	●	
Messing	MS	●	
Nickel stirnseitig poliert <sup>1</sup>	NP		○
Nickel voll poliert <sup>2</sup>	NPV		○
Messing stirnseitig poliert lackiert <sup>1</sup>	MP		○
Messing voll poliert lackiert <sup>2</sup>	MPV		○
Chrom	CR		○
Chrom stirnseitig poliert <sup>1</sup>	CP		○
Chrom voll poliert <sup>2</sup>	CPV		○
Patiniert braun	PB		○
Patiniert schwarz	PS		○
Messing lackiert	ML		○
PVD Messing poliert	PVA3		○

<sup>1</sup> stirnseitig nur bei SYMO-Euro-Bauweise, sonst voll poliert

<sup>2</sup> nur verfügbar für SYMO-Euro-Bauweise

# Möbel-Aufschraub-Riegelschloss Universal 4000



## Bestellangaben

- Universal 4000

## Anwendungen und Einsatz

Möbel-Aufschraub-Riegelschloss für

- Möbeltüren
- Schranktüren
- Laden

## Funktionsmerkmale

- voreingestellte Dornmaße für Türen: 25, 30 und 35 mm
- voreingestellte Dornmaße für Laden: 20, 25 und 30 mm
- bei Laden und Türen (links/rechts) verwendbar

## Sicherheitsmerkmale

- massive Schlosskastenausführung
- 2-touriger Riegelausstoß (5 mm und 10 mm)

## Technische Daten

- kleines Einbaumaß von 52 x 54 mm
- dreifache Verschraubung mit Tür bzw. Lade
- einstellbares Dornmaß
- Schlosskasten und Riegel aus Eisen, vernickelt

## Lieferumfang

- Schlosskasten Universal 4000, ohne Befestigungsmaterial, ohne Schließblech

## Montage & Betrieb

- universale Klemmbefestigung durch seitliche Schraube auf dem Schlosskasten
- leichte nachträgliche Montage auf den Schlosskasten, auch bei bereits montierten Schlosskästen

## Oberflächenausführungen

	Abkürzung	Standard	Aufpreis
Nickel	NI	●	
Messing	MS	●	
Nickel stirnseitig poliert <sup>1</sup>	NP		○
Nickel voll poliert <sup>2</sup>	NPV		○
Messing stirnseitig poliert lackiert <sup>1</sup>	MP		○
Messing voll poliert lackiert <sup>2</sup>	MPV		○
Chrom	CR		○
Chrom stirnseitig poliert <sup>1</sup>	CP		○
Chrom voll poliert <sup>2</sup>	CPV		○
Patiniert braun	PB		○
Patiniert schwarz	PS		○
Messing lackiert	ML		○
PVD Messing poliert	PVA3		○

<sup>1</sup> stirnseitig nur bei SYMO-Euro-Bauweise, sonst voll poliert

<sup>2</sup> nur verfügbar für SYMO-Euro-Bauweise

## MRT

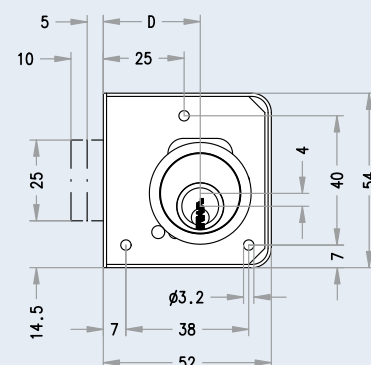
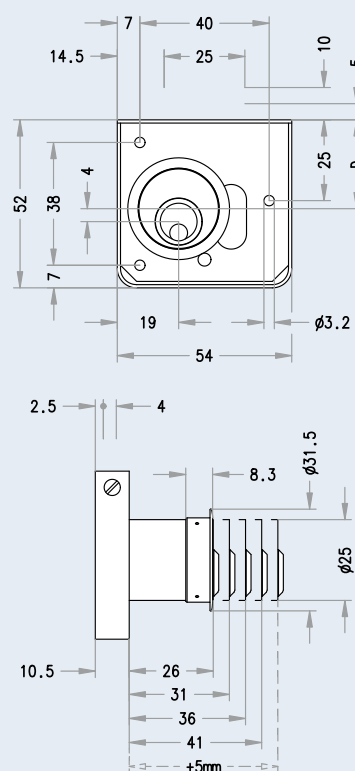


Abbildung links

## MRL



## Möbel-Drehstangen-Riegelschloss Universal 4540



## Bestellangaben

- ▶ Universal 4540 mit MRT/MRL 25

## ■ Anwendungen und Einsatz

Möbel-Drehstangen-Riegelschloss für

- ▶ hohe Möbeltüren und
  - ▶ hohe Schranktüren,
- die konstruktionsbedingt mehr als eine Verriegelung benötigen

### ■ Funktionsmerkmale

- ▶ Dornmaß 40 mm
- ▶ gerichtet für durchgehende Drehstange  
8 mm
- ▶ 1-tourig

## ■ Sicherheitsmerkmale

- ▶ massive Schlosskastenausführung
- ▶ 1 touriger Riegelausstoß 12 mm

## ■ Technische Daten

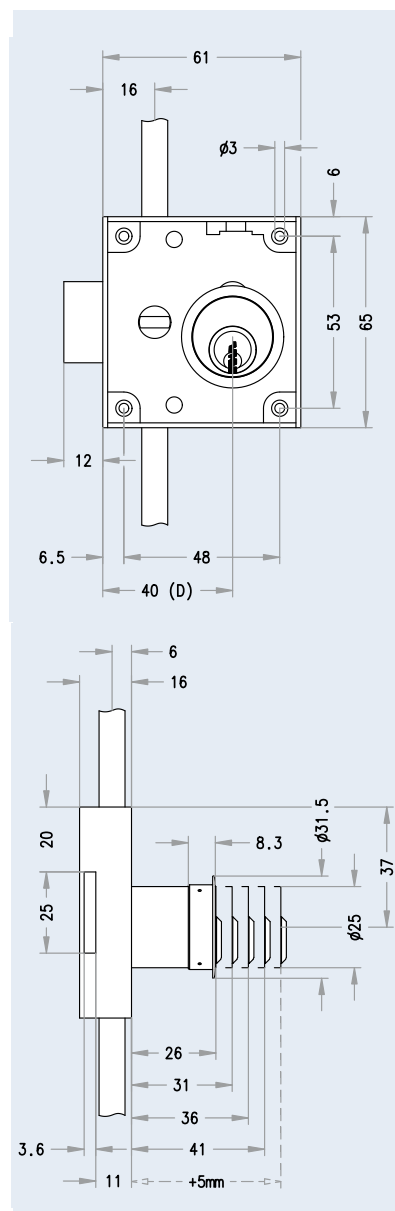
- ▶ kleines Einbaumaß von 61 x 65 mm
- ▶ vierfache Verschraubung
- ▶ Schlosskasten und Riegel aus Eisen, vernickelt
- ▶ gerichtet für Drehstangen 8 mm auf
- ▶ 7 mm abgeflacht

### ■ Lieferumfang

- ▶ Schlosskasten Universal 4540
- ▶ Zubehör:
- ▶ 2 Fanghaken
- ▶ 1 Winkelschließblech
- ▶ 2 Schließbolzen
- ▶ Stangenführung

## ■ Montage & Betrieb

- ▶ universale Klemmbefestigung durch eine seitliche Schraube auf dem Schlosskasten
- ▶ leichte nachträgliche Montage auf den Schlosskasten, auch bei bereits montierten Schlosskästen



## ■ Oberflächenausführungen

	Abkürzung	Standard	Aufpreis
Nickel	NI	●	
Messing	MS	●	
Nickel stirnseitig poliert <sup>1</sup>	NP		○
Nickel voll poliert <sup>2</sup>	NPV		○
Messing stirnseitig poliert lackiert <sup>1</sup>	MP		○
Messing voll poliert lackiert <sup>2</sup>	MPV		○
Chrom	CR		○
Chrom stirnseitig poliert <sup>1</sup>	CP		○
Chrom voll poliert <sup>2</sup>	CPV		○
Patiniert braun	PB		○
Patiniert schwarz	PS		○
Messing lackiert	ML		○
PVD Messing poliert	PVA3		○

<sup>1</sup> stirnseitig nur bei SYMO-Euro-Bauweise, sonst voll poliert  
<sup>2</sup> nur verfügbar für SYMO-Euro-Bauweise



## Anschlag-Riegelschloss MAR



### Bestellangaben

- MAR links/rechts und für Lade [Dornmaß]

### Anwendungen und Einsatz

**Anschlagsriegelschloss zum einfachen Verschluss von**

- Laden
- Kastentüren
- Schränken

### Funktionsmerkmale

- 1-tourig
- Ausführungen: rechts/links und für Laden
- Riegelausschub 10 mm

### Sicherheitsmerkmale

- massive Schlosskastenausführung
- 1 touriger Riegelausstoß 10 mm

### Technische Daten

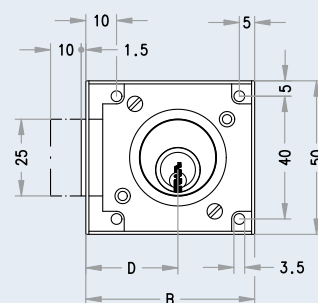
- Schlosskasten aus Eisen, bronziert

### Lieferumfang

- Schlosskasten ohne Zubehör, ohne Befestigungsmaterial

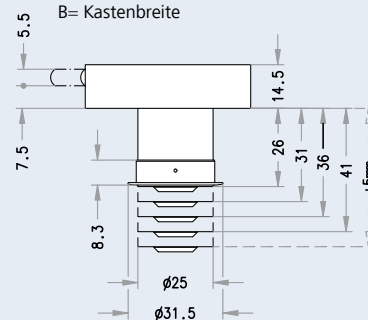
### Montage & Betrieb

- einfache Montage durch 4-fache Verschraubung

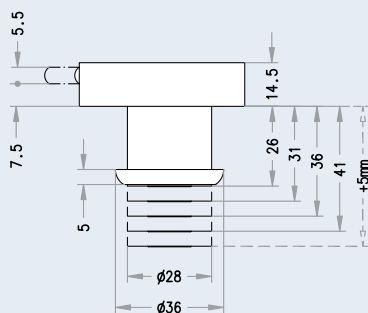


D	30	35	40	50	60
B	55	60	65	75	85

D= Dornmaß  
B= Kastenbreite



**MR25**



**MR28**

## Einlass-Riegelschloss MER



### Bestellangaben

- MER links/rechts und für Lade [Dornmaß]

### Anwendungen und Einsatz

- Einlass-Riegelschloss zum einfachen Verschluss von
- Laden
- Kastentüren
- Schränken

### Funktionsmerkmale

- zum Einfräsen in Schranktür/Lade
- 1-tourig
- Ausführungen: rechts/links und für Laden
- Riegelausschub 11 mm

### Sicherheitsmerkmale

- massive Schlosskastenausführung
- 1-touriger Riegelausstoß 11 mm

### Technische Daten

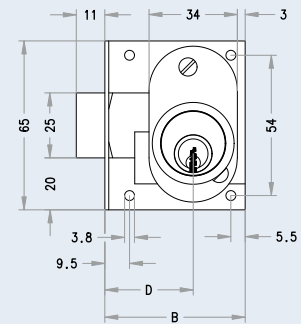
- Schlosskasten aus Eisen, bronziert

### Lieferumfang

- Schlosskasten ohne Zubehör, ohne Befestigungsmaterial

### Montage & Betrieb

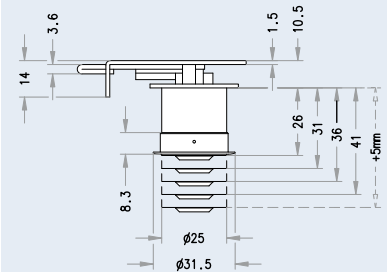
- Montage in vorgefräste Schlosstasche



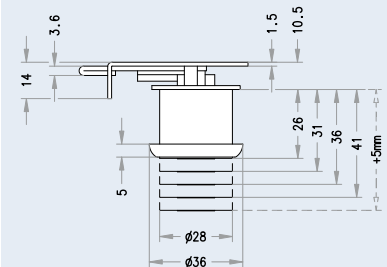
D	30	35	40	50	60
B	50	55	60	70	80

D= Dornmaß

B= Kastenbreite

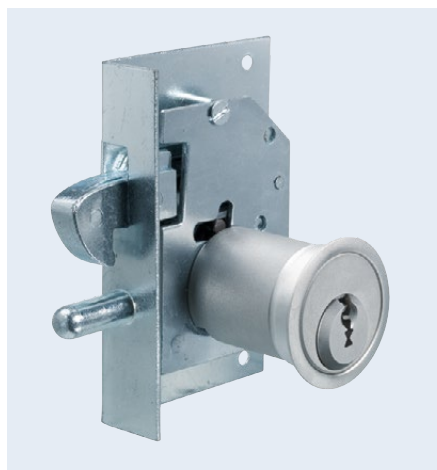


MR25



MR28

## Einlass-Rollkastenschloss ERK



### Bestellangaben

- ERK links/rechts und für Laden

### Anwendungen und Einsatz

- Einlass-Rollkastenschloss zum einfachen Verschluss von
- Rollschubladen
- Rollkästen

### Funktionsmerkmale

- zum Einfräsen in Rollladentüren
- mit Schnappverschluss

### Sicherheitsmerkmale

- massive Schlosskastenausführung
- 7 mm Führungsbolzen

### Technische Daten

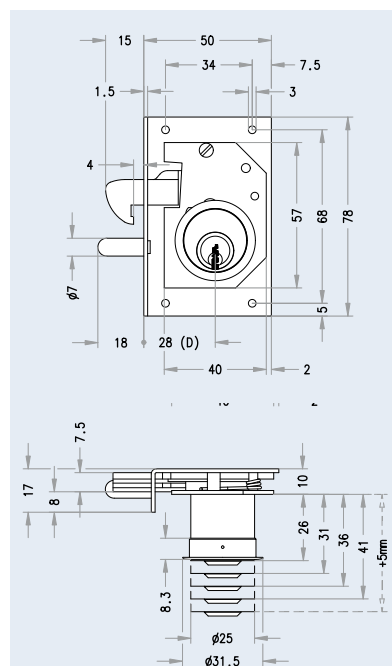
- Schlosskasten aus Eisen, verzinkt

### Lieferumfang

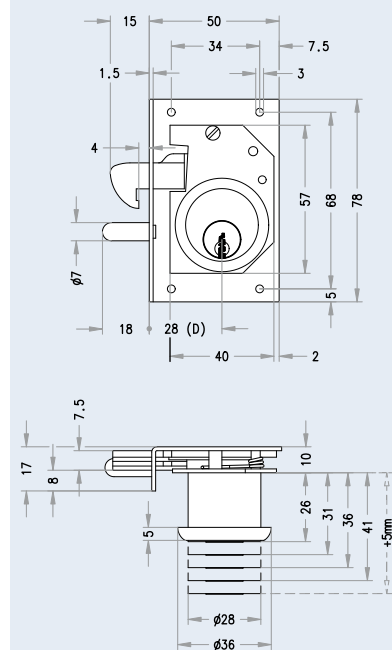
- Schlosskasten mit Schließblech, ohne Zubehör, ohne Befestigungsmaterial

### Montage & Betrieb

- Montage in vorgefräste Schlosstasche
- für Holzstärke bis 32 mm



MR25



MR28



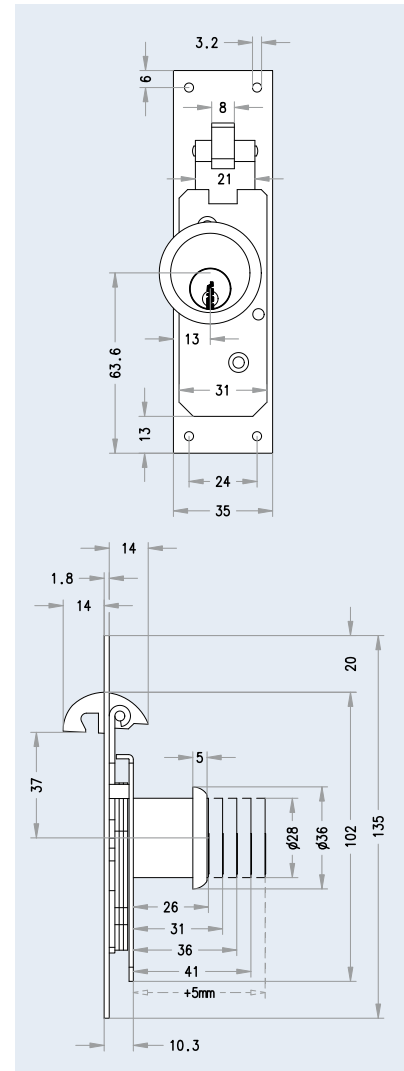
## Einlass-Schiebetürschloss SES



### Bestellangaben

- SES

- **Anwendungen und Einsatz**
  - zum einfachen Verschluss von Schiebetüren
- **Funktionsmerkmale**
  - zum Einfräsen in Schiebetüren
- **Sicherheitsmerkmale**
  - leichte Schlosskastenausführung
  - stabiler Hakenverschluss
- **Technische Daten**
  - Schlosskasten aus Eisen, verzinkt
- **Lieferumfang**
  - Schlosskasten ohne Schließblech, ohne Zubehör, ohne Befestigungsmaterial
- **Montage & Betrieb**
  - Montage in vorgefräste Schlosstasche
  - für Holzstärke bis 32 mm



## Two views of a cylindrical lock assembly. The top view shows the lock mounted on a square plate with four screws. The handle is a square metal piece with a notched end. The bottom view shows the lock from a different angle, highlighting the cylindrical body and the square bolt.

► SRZ22 [Zylinderlänge], [Oberflächenaustritt], [Anschraubplatte eckig (E); rund (R)]

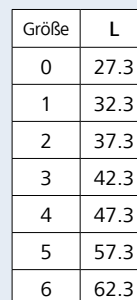
- für Schiebetüren in Holz- oder Blechmöbel

- ▶ Verriegelung durch Schließhebel (Schwenkriegel)
- ▶ Riegelbewegung 90 Grad
- ▶ Sperrweg 360 Grad
- ▶ Schlüssel im offenen und geschlossenen Zustand abziehbar
- ▶ Zylinderbefestigung durch rückseitige Anschraubplatte
- ▶ Standardschließhebel 40 mm

- ▶ Zylinderstirnseite Ø 22 mm ohne Rosette
- ▶ Grundmaterial Messing
- ▶ Schließhebel und Anschraubplatte in Stahl, blau verzinkt

- ▶ Hebelzylinder mit Standardschließhebel  
40 mm mit Anschraubplatte, ohne  
Rosette

- ▶ für Materialstärken 25 mm bis 65 mm
- ▶ rückseitige Befestigung durch eckige Anschraubplatte (Standard) bzw.
- ▶ auf Wunsch durch runde Anschraubplatte
- ▶ Zylinder rechts/links verwendbar



## Münzpfandschloss DPM80



### Bestellangaben

- Münzpfandschloss [links/rechts] für [Münzen € 1/ € 2/Wertmarke]

### Funktionsmerkmale

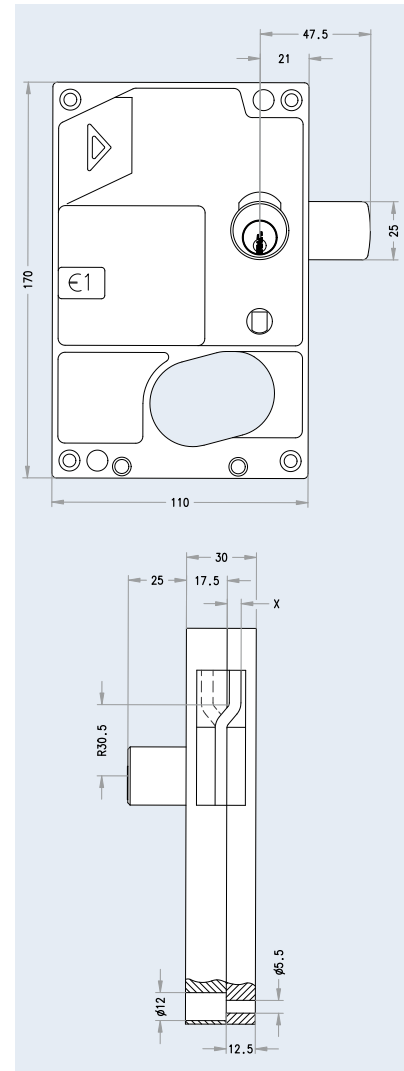
- nach Einwurf einer Münze und Verriegelung des Behältnisses kann der Schlüssel abgezogen werden
- bei Entriegelung durch den Schlüssel wird die Münze automatisch retourniert
- Die Münzentnahme erfolgt von der Innenseite

### Sicherheitsmerkmale

- seitlicher Münzeinwurf schützt gegen Angriffe im geschlossenen Zustand
- Münzumlenkung in inneren des Schlosses für Münzprüfung

### Technische Daten

- Material: aus witterungsbeständigen Kunststoff
- Schlossriegel aus Eisen verzinkt
- im Schloss integrierte Münzrückgabeschale



## Außenzylinder AZ



### Bestellangaben

- AZ [Oberflächenausführung]

### Anwendungen und Einsatz

- vorbereitet für EVVA-Zusatzkastenschlösser der Serie K900 und K9000

### Funktionsmerkmale

- Schließweg 360 Grad
- Sperrbalken kann alle 5 mm durch Knicken gekürzt werden

### Sicherheitsmerkmale

- Hartmetallbohrschutz im Kern und Gehäuse
- Stahlkugeln als Bohrerschutz für die Zylinderbefestigungsschrauben
- senkrechte Schlüsseinfuhr zur optimalen Abfrage der Sperrelemente

### Technische Daten

- Zylindergehäuse Grundmaterial Messing
- Zylinderkern Grundmaterial Messing
- Sperrbalken für Türstärke bis 50 mm
- Zylinder Ø 34 mm
- Rosette Ø 50 mm

### Lieferumfang

- Rundzylinder mit Rosette und
- 2 Befestigungsschrauben M 5 x 40

### Montage & Betrieb

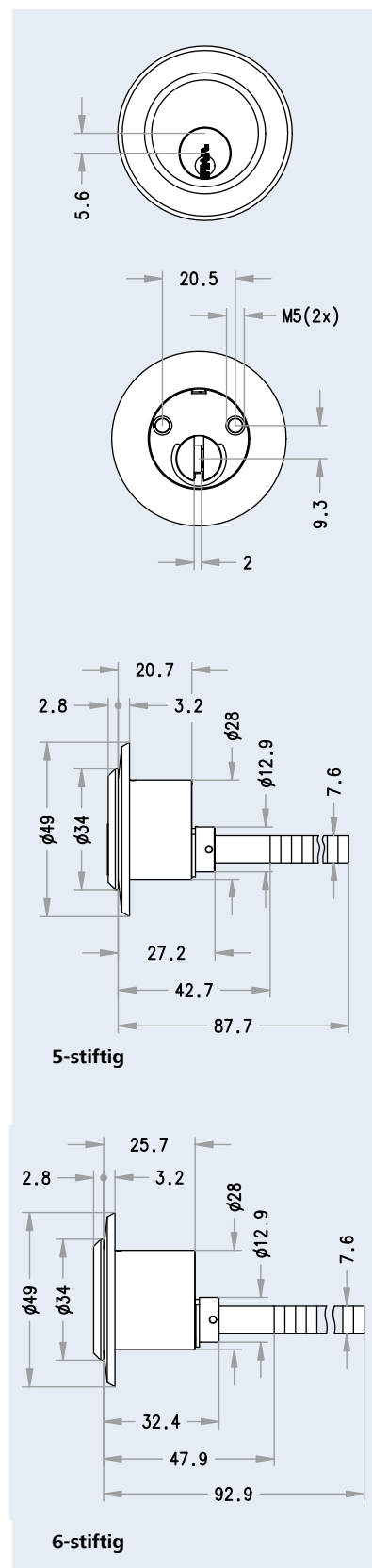
- leichte Zylindermontage in ein vorbereitetes Rundloch
- Zylinderbefestigung über zwei Befestigungsbohrungen M5
- Zylinderschrauben mit Spitze zur einfacheren Montage

### Oberflächenausführungen

	Abkürzung	Standard	Aufpreis
Nickel	NI	●	
Messing	MS	●	
Nickel stirnseitig poliert <sup>1</sup>	NP		○
Nickel voll poliert <sup>2</sup>	NPV		○
Messing stirnseitig poliert lackiert <sup>1</sup>	MP		○
Messing voll poliert lackiert <sup>2</sup>	MPV		○
Chrom	CR		○
Chrom stirnseitig poliert <sup>1</sup>	CP		○
Chrom voll poliert <sup>2</sup>	CPV		○
Patiniert braun	PB		○
Patiniert schwarz	PS		○
Messing lackiert	ML		○
PVD Messing poliert	PVA3		○

<sup>1</sup> stirnseitig nur bei SYMO-Euro-Bauweise, sonst voll poliert

<sup>2</sup> nur verfügbar für SYMO-Euro-Bauweise



## Außenzylinder AZG



### Bestellangaben

- ▶ AZG [Oberflächenausführung]

### Anwendungen und Einsatz

für Fremdprodukte wie Zusatzschlösser, ...

### Funktionsmerkmale

- ▶ Schließweg 360 Grad
- ▶ Sperrbalken kann alle 5 mm durch Knicken gekürzt werden

### Sicherheitsmerkmale

- ▶ Hartmetallbohrschutz im Kern und Gehäuse
- ▶ Stahlkugeln als Bohrschutz für die Zylinderbefestigungsschrauben
- ▶ senkrechte Schlüsseinfuhr zur optimalen Abfrage der Sperrelemente

### Technische Daten

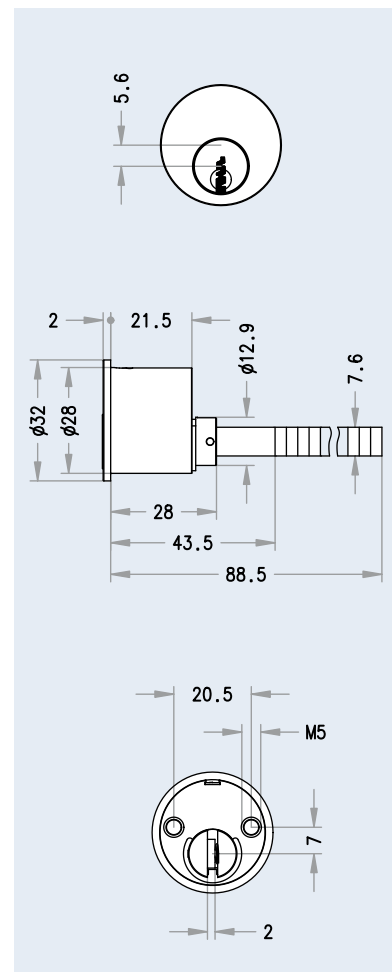
- ▶ Zylindergehäuse: Grundmaterial Messing
- ▶ Zylinderkern: Grundmaterial Messing
- ▶ Sperrbalken für Türstärke bis 50 mm
- ▶ Zylinder Ø 34 mm
- ▶ Rosette Ø 50 mm

### Lieferumfang

- ▶ Rundzylinder mit 2 Befestigungsschrauben M 5 x 40

### Montage & Betrieb

- ▶ leichte Zylindermontage in ein vorbereitetes Rundloch
- ▶ Zylinderbefestigung über zwei Befestigungsbohrungen M5
- ▶ Zylinderschrauben mit Spitze zur einfacheren Montage



### Oberflächenausführungen

	Abkürzung	Standard	Aufpreis
Nickel	NI	●	
Messing	MS	●	
Nickel stirnseitig poliert <sup>1</sup>	NP		○
Nickel voll poliert <sup>2</sup>	NPV		○
Messing stirnseitig poliert lackiert <sup>1</sup>	MP		○
Messing voll poliert lackiert <sup>2</sup>	MPV		○
Chrom	CR		○
Chrom stirnseitig poliert <sup>1</sup>	CP		○
Chrom voll poliert <sup>2</sup>	CPV		○
Patiniiert braun	PB		○
Patiniiert schwarz	PS		○
Messing lackiert	ML		○
PVD Messing poliert	PVA3		○

<sup>1</sup> stirnseitig nur bei SYMO-Euro-Bauweise, sonst voll poliert

<sup>2</sup> nur verfügbar für SYMO-Euro-Bauweise

## Außenzylinder AZI



### Bestellangaben

- AZ [Oberflächenausführung]

### Anwendungen und Einsatz

- für Zusatzkastenschlösser unterschiedlicher Hersteller

### Funktionsmerkmale

- Schließweg 360°
- Sperrbalken kann alle 5 mm durch Knicken gekürzt werden

### Sicherheitsmerkmale

- Hartmetallbohrschutz im Kern und Gehäuse
- Stahlkugeln als Bohrschutz für die Zylinderbefestigungsschrauben
- senkrechte Schlüsseinfuhr zur optimalen Abfrage der Sperrelemente

### Technische Daten

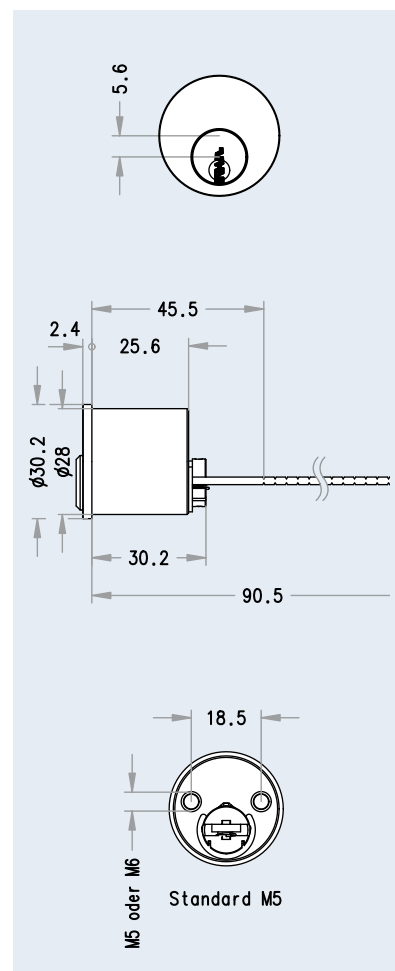
- Zylindergehäuse: Grundmaterial Messing
- Zylinderkern: Grundmaterial Messing
- Sperrbalken für Türstärke bis 50 mm
- Zylinder Ø 34 mm
- Rosette Ø 50 mm

### Lieferumfang

- Rundzylinder mit Rosette und
- 2 Befestigungsschrauben M 5 x 40

### Montage & Betrieb

- leichte Zylindermontage in ein vorbereitetes Rundloch
- Zylinderbefestigung über zwei Befestigungsbohrungen M5 oder M6
- Zylinderschrauben mit Spitze zur einfacheren Montage



### Oberflächenausführungen

	Abkürzung	Standard	Aufpreis
Nickel	NI	●	
Messing	MS	●	
Nickel stirnseitig poliert <sup>1</sup>	NP		○
Nickel voll poliert <sup>2</sup>	NPV		○
Messing stirnseitig poliert lackiert <sup>1</sup>	MP		○
Messing voll poliert lackiert <sup>2</sup>	MPV		○
Chrom	CR		○
Chrom stirnseitig poliert <sup>1</sup>	CP		○
Chrom voll poliert <sup>2</sup>	CPV		○
Patiniert braun	PB		○
Patiniert schwarz	PS		○
Messing lackiert	ML		○
PVD Messing poliert	PVA3		○

<sup>1</sup> stirnseitig nur bei SYMO-Euro-Bauweise, sonst voll poliert

<sup>2</sup> nur verfügbar für SYMO-Euro-Bauweise

## Außenzylinder AZ4050



### Bestellangaben

- ▶ AZ [Oberflächenausführung]

### Anwendungen und Einsatz

- ▶ vorbereitet für Kastenschlösser .131, .132, .133, .136

### Funktionsmerkmale

- ▶ Schließweg 360 Grad
- ▶ Sperrbalken kann alle 5 mm durch Knicken gekürzt werden

### Sicherheitsmerkmale

- ▶ Hartmetallbohrschutz im Kern und Gehäuse
- ▶ Stahlkugeln als Bohrerschutz für die Zylinderbefestigungsschrauben
- ▶ senkrechte Schlüsseinfuhr zur optimalen Abfrage der Sperrelemente

### Technische Daten

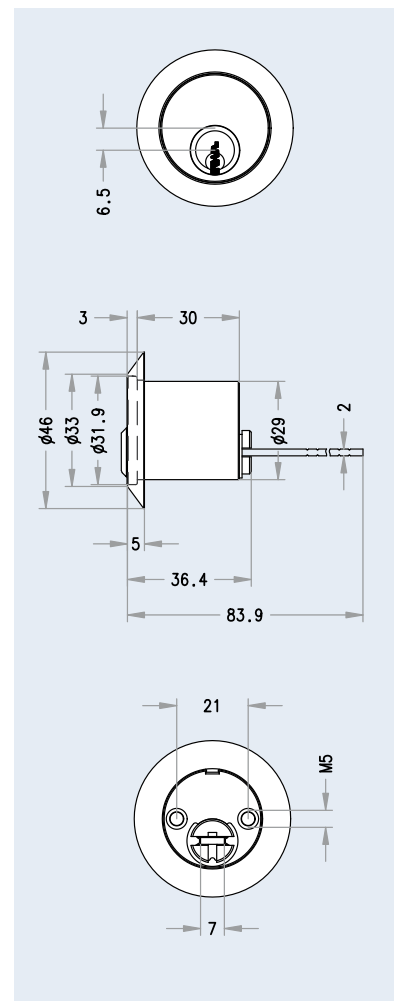
- ▶ Zylindergehäuse: Grundmaterial Messing
- ▶ Zylinderkern: Grundmaterial Messing
- ▶ Sperrbalken für Türstärke bis 50 mm
- ▶ Zylinder Ø 34 mm
- ▶ Rosette Ø 50 mm

### Lieferumfang

- ▶ Rundzylinder mit Rosette und 2 Befestigungsschrauben M 5 x 40

### Montage & Betrieb

- ▶ leichte Zylindermontage in ein vorbereitetes Rundloch
- ▶ Zylinderbefestigung über zwei Befestigungsbohrungen M5
- ▶ Zylinderschrauben mit Spitze zur einfacheren Montage



### Oberflächenausführungen

	Abkürzung	Standard	Aufpreis
Nickel	NI	●	
Messing	MS	●	
Nickel stirnseitig poliert <sup>1</sup>	NP		○
Nickel voll poliert <sup>2</sup>	NPV		○
Messing stirnseitig poliert lackiert <sup>1</sup>	MP		○
Messing voll poliert lackiert <sup>2</sup>	MPV		○
Chrom	CR		○
Chrom stirnseitig poliert <sup>1</sup>	CP		○
Chrom voll poliert <sup>2</sup>	CPV		○
Patiniert braun	PB		○
Patiniert schwarz	PS		○
Messing lackiert	ML		○
PVD Messing poliert	PVA3		○

<sup>1</sup> stirnseitig nur bei SYMO-Euro-Bauweise, sonst voll poliert

<sup>2</sup> nur verfügbar für SYMO-Euro-Bauweise

## Außenzylinder AZ 4063



### Bestellangaben

- AZ [Oberflächenausführung]

### Anwendungen und Einsatz

- vorbereitet für Kastenschlösser .133, .136

### Funktionsmerkmale

- Schließweg 360 Grad
- Sperrbalken kann alle 5 mm durch Knicken gekürzt werden

### Sicherheitsmerkmale

- Hartmetallbohrschutz im Kern und Gehäuse
- Stahlkugeln als Bohrschutz für die Zylinderbefestigungsschrauben
- senkrechte Schlüsseinfuhr zur optimalen Abfrage der Sperrelemente

### Technische Daten

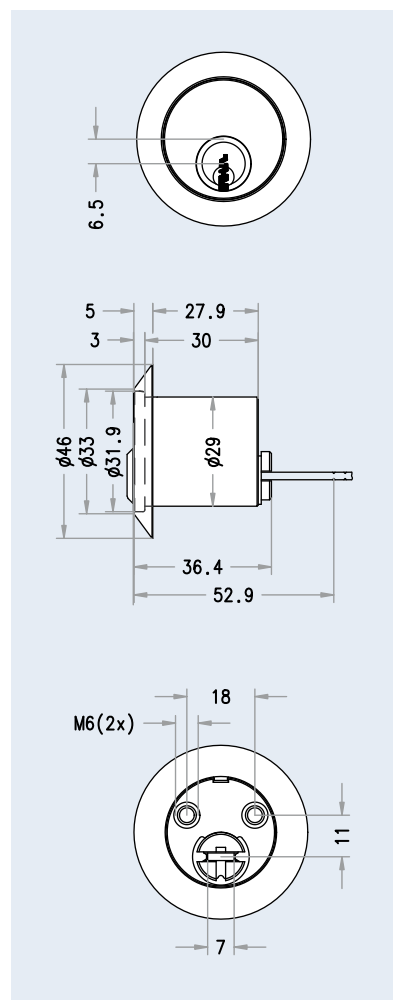
- Zylindergehäuse: Grundmaterial Messing
- Zylinderkern: Grundmaterial Messing
- Sperrbalken für Türstärke bis 50 mm
- Zylinder Ø 34 mm
- Rosette Ø 50 mm

### Lieferumfang

- Rundzylinder mit Rosette und 2 Befestigungsschrauben M 5 x 40

### Montage & Betrieb

- leichte Zylindermontage in ein vorbereitetes Rundloch
- Zylinderbefestigung über zwei Befestigungsbohrungen M5
- Zylinderschrauben mit Spitze zur einfacheren Montage



### Oberflächenausführungen

	Abkürzung	Standard	Aufpreis
Nickel	NI	●	
Messing	MS	●	
Nickel stirnseitig poliert <sup>1</sup>	NP		○
Nickel voll poliert <sup>2</sup>	NPV		○
Messing stirnseitig poliert lackiert <sup>1</sup>	MP		○
Messing voll poliert lackiert <sup>2</sup>	MPV		○
Chrom	CR		○
Chrom stirnseitig poliert <sup>1</sup>	CP		○
Chrom voll poliert <sup>2</sup>	CPV		○
Patiniert braun	PB		○
Patiniert schwarz	PS		○
Messing lackiert	ML		○
PVD Messing poliert	PVA3		○

<sup>1</sup> stirnseitig nur bei SYMO-Euro-Bauweise, sonst voll poliert

<sup>2</sup> nur verfügbar für SYMO-Euro-Bauweise



## Portaldoppelzylinder PDZ



### Bestellangaben

- PDZ Zylinderlänge A/B, [Oberflächenausführung], [Sicherheits- und Einsatzoptionen]

### Anwendungen und Einsatz

- Portale mit direkter Verriegelung
- Gartentüren ohne Einsteckschloss mit direkter Verriegelung

### Funktionsmerkmale

- von beiden Seiten mit Schlüssel sperrbar
- Verriegelungsbolzen Ø 15 mm
- Riegelvorstand 21,5 mm
- Hub 15 mm

### Sicherheitsmerkmale

- Hartmetallbohrschutz im Kern und Gehäuse
- senkrechte Schlüsseinfuhr zur optimalen Abfrage der Sperrelemente

### Technische Daten

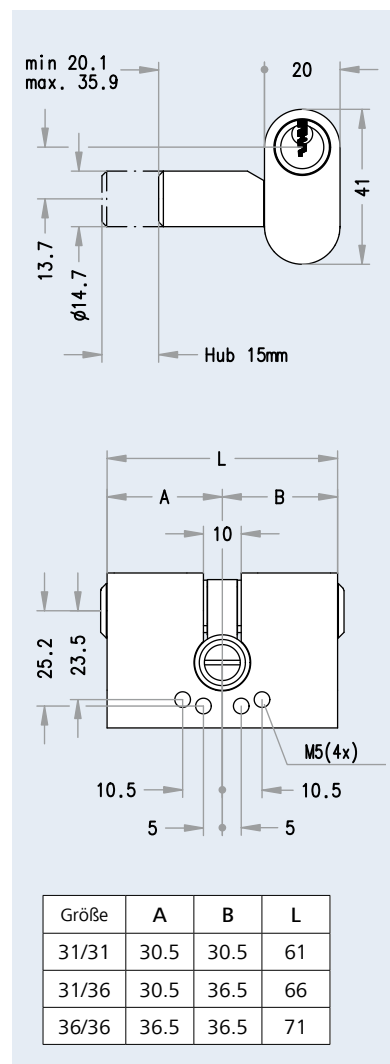
- Zylindergehäuse: Grundmaterial Messing
- Zylinderkern: Grundmaterial Messing
- integrierter Verriegelungsbolzen mit 15 mm Hub

### Lieferumfang

- Schließzylinder ohne Stulpbefestigungsschraube, mit Verriegelungsbolzen

### Montage & Betrieb

- Zylindermontage in eine vorgerichtete, freie Zylinderausnehmung; gerichtet für Portalzylinder
- 3 mögliche Befestigungsvarianten M5



### Oberflächenausführungen

	Abkürzung	Standard	Aufpreis
Nickel	NI	●	
Messing	MS	●	
Nickel stirnseitig poliert <sup>1</sup>	NP		○
Nickel voll poliert <sup>2</sup>	NPV		○
Messing stirnseitig poliert lackiert <sup>1</sup>	MP		○
Messing voll poliert lackiert <sup>2</sup>	MPV		○
Chrom	CR		○
Chrom stirnseitig poliert <sup>1</sup>	CP		○
Chrom voll poliert <sup>2</sup>	CPV		○
Patiniert braun	PB		○
Patiniert schwarz	PS		○
Messing lackiert	ML		○
PVD Messing poliert	PVA3		○

<sup>1</sup> stirnseitig nur bei SYMO-Euro-Bauweise, sonst voll poliert

<sup>2</sup> nur verfügbar für SYMO-Euro-Bauweise

## Portalhalbzylinder PHZ



### Bestellangaben

- ▶ PHZ Zylinderlänge A, [Oberflächenausführung], [Sicherheits- und Einsatzoptionen]

### Anwendungen und Einsatz

- ▶ Portale mit direkter Verriegelung
- ▶ Gartentüren ohne Einsteckschloss mit direkter Verriegelung
- ▶ Schaufensterabsicherungen

### Funktionsmerkmale

- ▶ von einer Seite mit Schlüssel sperrbar
- ▶ Verriegelungsbolzen Ø 15 mm
- ▶ Riegelvorstand 21,5 mm
- ▶ Hub 15 mm

### Sicherheitsmerkmale

- ▶ Hartmetallbohrschutz im Kern und Gehäuse
- ▶ senkrechte Schlüsseleinfuhr zur optimalen Abfrage der Sperrelemente

### Technische Daten

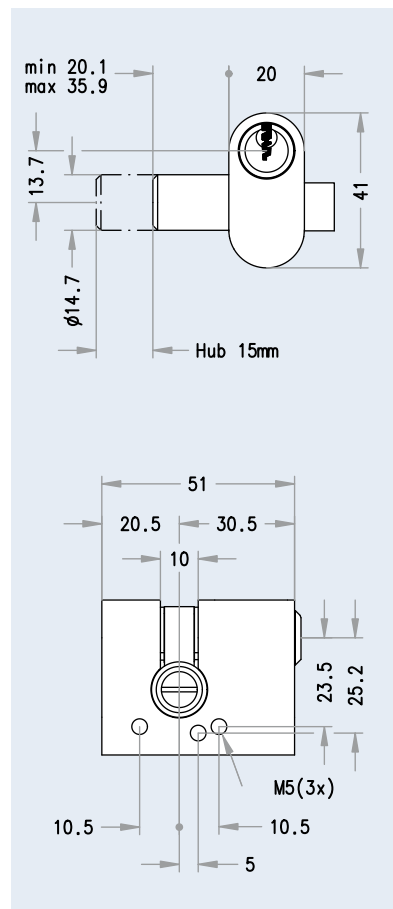
- ▶ Zylindergehäuse: Grundmaterial Messing
- ▶ Zylinderkern: Grundmaterial Messing
- ▶ integrierter Verriegelungsbolzen mit 15 mm Hub

### Lieferumfang

- ▶ Schließzylinder ohne Stulpbefestigungsschraube, mit Verriegelungsbolzen

### Montage & Betrieb

- ▶ Zylindermontage in eine vorbereitete, freie Zylinderausnehmung für Portalzylinder
- ▶ 3 mögliche Befestigungsvarianten M5



### Oberflächenausführungen

	Abkürzung	Standard	Aufpreis
Nickel	NI	●	
Messing	MS	●	
Nickel stirnseitig poliert <sup>1</sup>	NP		○
Nickel voll poliert <sup>2</sup>	NPV		○
Messing stirnseitig poliert lackiert <sup>1</sup>	MP		○
Messing voll poliert lackiert <sup>2</sup>	MPV		○
Chrom	CR		○
Chrom stirnseitig poliert <sup>1</sup>	CP		○
Chrom voll poliert <sup>2</sup>	CPV		○
Patiniert braun	PB		○
Patiniert schwarz	PS		○
Messing lackiert	ML		○
PVD Messing poliert	PVA3		○

<sup>1</sup> stirnseitig nur bei SYMO-Euro-Bauweise, sonst voll poliert  
<sup>2</sup> nur verfügbar für SYMO-Euro-Bauweise

## Elektronischer Motorzylinder, EMZY MZT35i



### Bestellangaben

- KZ Zylinderlänge A/B, MZT35i (A=Außenseite; B=Innenseite (Knaufseite), [Sicherheits- und Einsatzoptionen], [Oberflächenausführung])

### Zubehör

- „MCU MI“- Mikrosteuerung zur Unterputzmontage, ohne Netzteil
- „MCU NT“- Netzteil für Standardversorgung der „MCU MI“-Mikrosteuerung
- EVKA Zylinderanschlusskabel 10 m
- ERK1 Türkontakt inkl. 1,5 m Anschlusskabel (weiß oder braun)
- ERK4 Türkontakt für Metalltüren mit Einbauwanne inkl. 1,5 m Anschlusskabel
- EKAO offener Kabelübergang, Länge 30 cm inkl. zweier Endstücke (weiß, braun oder chrom)
- ERKO Riegelkontakt inkl. 2 m Anschlusskabel mit Umschaltkontakt
- ABDMK 35 Knaufabdeckung

### Anwendungen und Einsatz

- für Einsteckschlösser nach DIN oder ÖNORM
- für Einsteckschlösser nach standardisierten europäischen Normen
- geringes Dornmaß des Motorknaufes an der Knaufseite, speziell geeignet für Rohrrahmentüren
- und für Einsteckschlösser mit PZ-Lochung
- Motorknauf mit integriertem Taster zur einfachen Öffnung
- mechanische Notöffnung durch die Schließseite
- elektronische Ansteuerung über externe Eingabeeinheiten (Codetastatur, Wandler, ...)

### Funktionsmerkmale

- elektronisch betriebener, verkabelter Motorzylinder
- zur Ver- und Entriegelung von Schlössern
- Einfache Tag-/Nachtumschaltung
- interaktiver Lernmodus der Schlossfunktion (1-, 2-tourige Schlösser)

### Sicherheitsmerkmale

- formbündige Distanzscheiben ermöglichen einen nahtlosen Übergang vom Knauf zum Beschlag

### Technische Daten

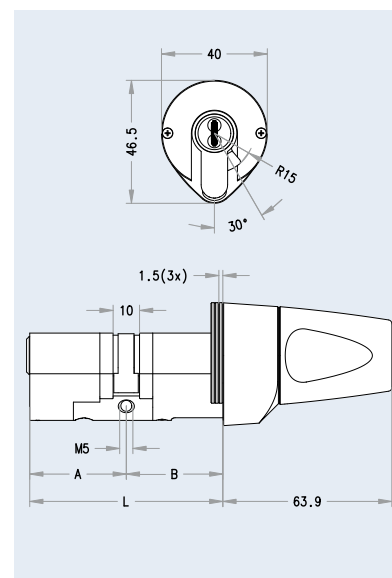
- Zylindergehäuse: Grundmaterial Messing
- Zylinderkern: Grundmaterial Messing
- Schließnasengrundstellung 30 Grad
- Schließnasenbreite 9,3 mm
- modularer Zylinderaufbau
- Drehmoment des Motorknaufes ca. 1 Nm

### Lieferumfang

- elektronischer Motorzylinder
- 3 Distanzscheiben je 1,5 mm
- Befestigungsschraube

### Montage & Betrieb

- leichte Zylindermontage in eine vorbereitete, freie Zylinderausnehmung
- Zylinderüberstand darf bei sicherheitsrelevanten Türen nicht mehr als 3 mm betragen
- Zylinderbefestigung über eine Befestigungsbohrung M5



### Oberflächenausführungen

	Abkürzung	Standard	Aufpreis
Nickel	NI	●	
Messing	MS	●	
Nickel stirnseitig poliert <sup>1</sup>	NP		○
Nickel voll poliert <sup>2</sup>	NPV		○
Messing stirnseitig poliert lackiert <sup>1</sup>	MP		○
Messing voll poliert lackiert <sup>2</sup>	MPV		○
Chrom	CR		○
Chrom stirnseitig poliert <sup>1</sup>	CP		○
Chrom voll poliert <sup>2</sup>	CPV		○
Patiniert braun	PB		○
Patiniert schwarz	PS		○
Messing lackiert	ML		○
PVD Messing poliert	PVA3		○

<sup>1</sup> stirnseitig nur bei SYMO-Euro-Bauweise, sonst voll poliert

<sup>2</sup> nur verfügbar für SYMO-Euro-Bauweise

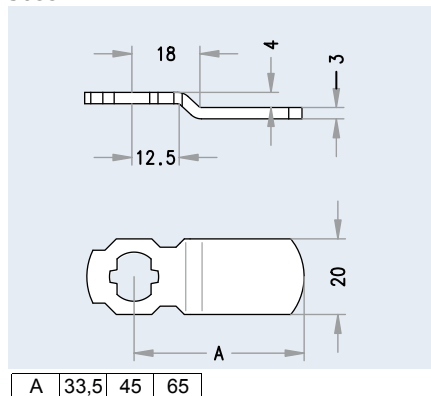
## Schließhebelvarianten

### Anwendungen und Einsatz

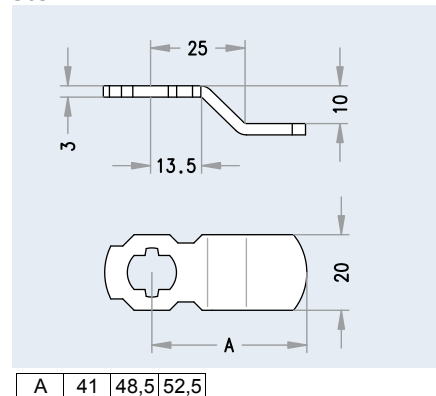
- für Hebelzylinder (Blechmontagezylinder) MB19, MB23, MB30, ZB27, ZB27K, MB20GT, MB23G, MB23GT, MB30MB, MB30

**Achtung: Schließhebelvarianten gelten nicht für MRH22 und SRZ22**

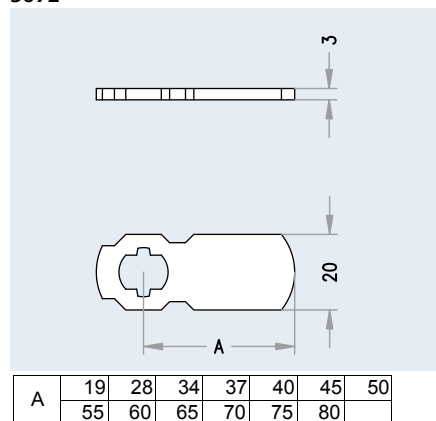
5088



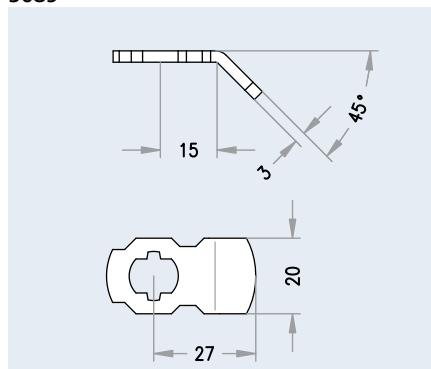
5092



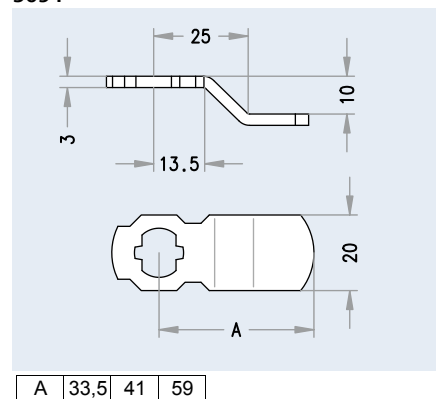
5072



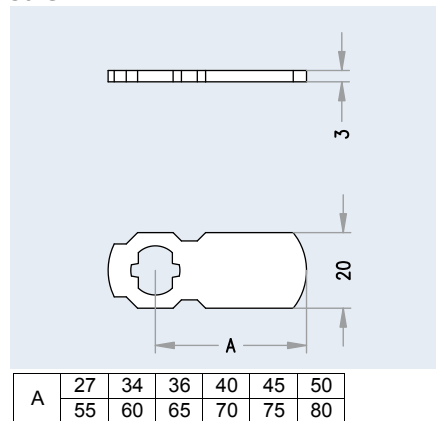
5089



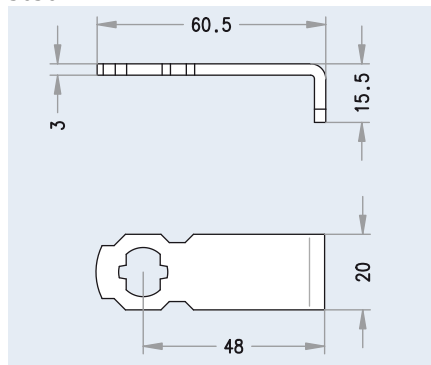
5094



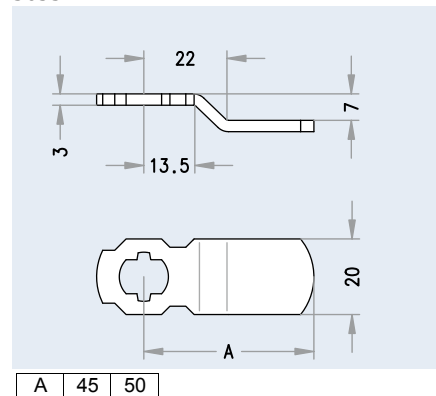
5073



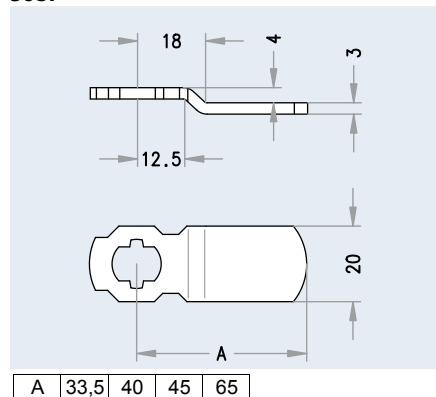
5090



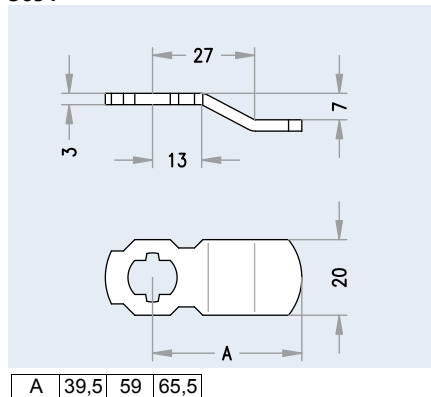
5095



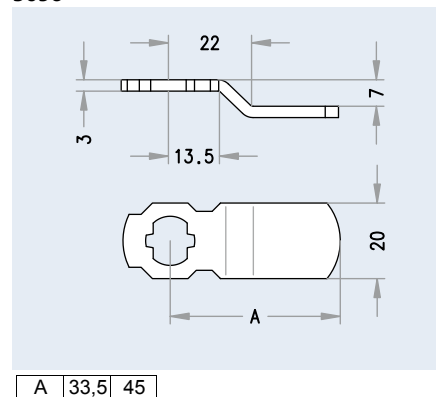
5087



5091

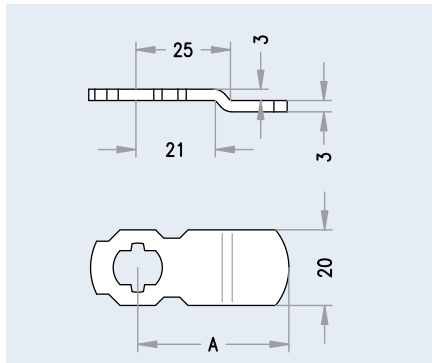


5096



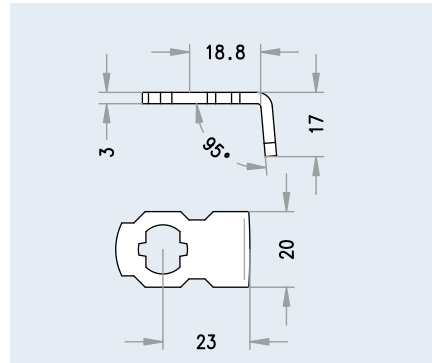
# Schließhebelvarianten

5097

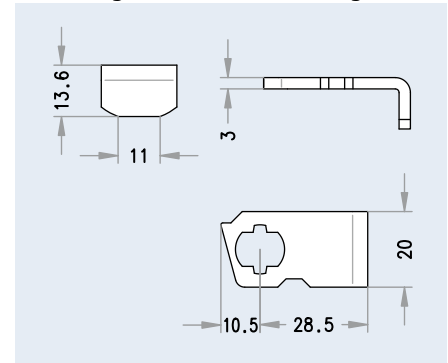


A	33,5	37	40	45	50	55	70
---	------	----	----	----	----	----	----

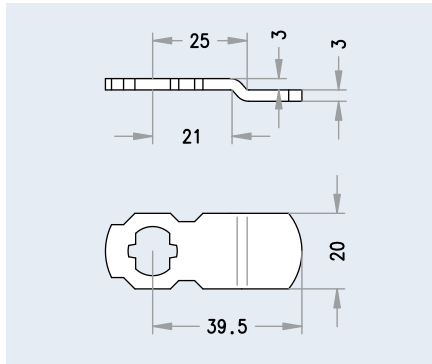
5099D



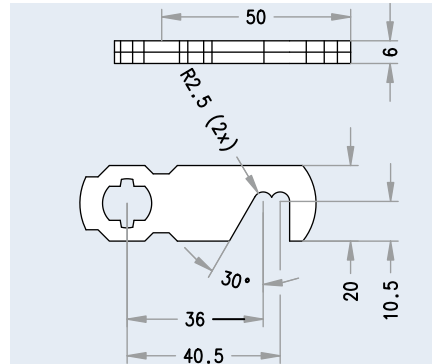
EVVA-, Lager-, Zwickbrieffachanlagen



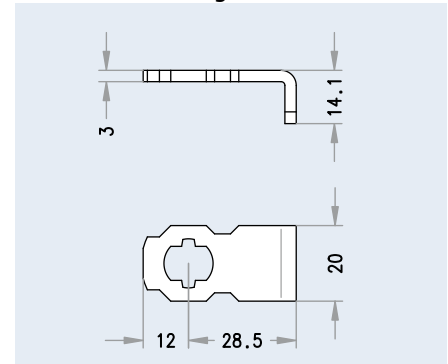
5097S



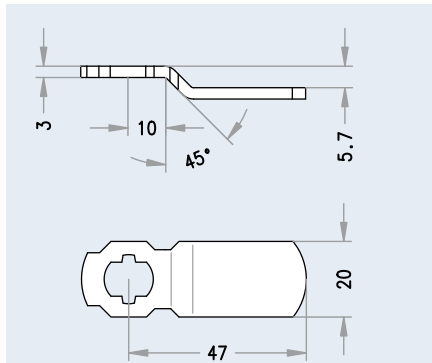
Haken



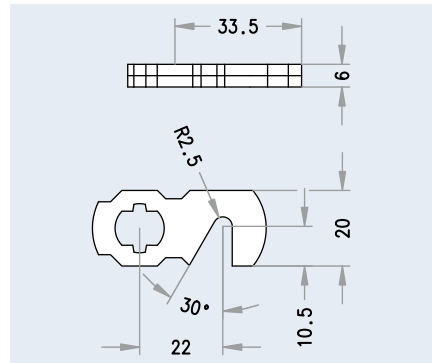
Sonderbrieffachanlagen RENZ1



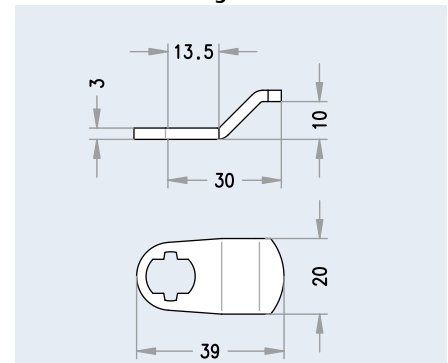
5098



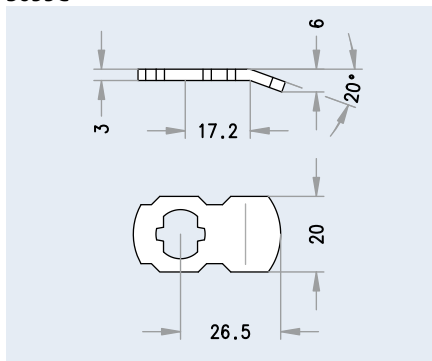
Haken2



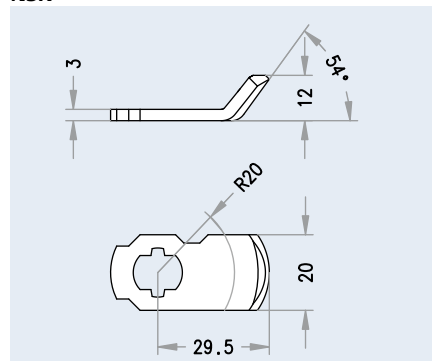
Sonderbrieffachanlagen RENZ2



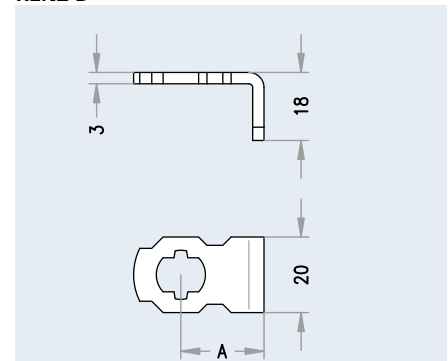
5099C



NSK



RENZ D



A	22	28
---	----	----

## Bauschlüssel aus Kunststoff B1



### Bestellangaben

- ▶ B1

### Technische Daten

- ▶ Die Schlüsselspitze mit konischem Vierkant ermöglicht ein einfaches Öffnen und Schließen der Türen
- ▶ Schließnase für Profilzylinderausnehmung
- ▶ Vierkant -Dorn von 7 - 10 mm
- ▶ Zylindermesseinheit

### Ausführung

- ▶ in Kunststoff

## Bauschlüssel B2



### Bestellangaben

- ▶ B2

### Technische Daten

- ▶ Die Schlüsselspitze mit konischen Vierkant ermöglicht ein einfaches Öffnen und Schließen der Türen
- ▶ Vierkant-Dornschlüssel 6, 7 und 8 mm
- ▶ Schließnase für Profilzylinderausnehmung
- ▶ Vierkant-Dorn von 6 - 10 mm
- ▶ Sechskantschlüssel 3 mm

### Ausführung

- ▶ in Kunststoff

## Bauschlüssel mit Zylindermesseinheit B3



### Bestellangaben

- ▶ B3

### Anwendungen und Einsatz

- ▶ Die Schlüsselspitze mit konischen Vierkant ermöglicht ein einfaches Öffnen und Schließen der Türen
- ▶ Vierkant-Dornschlüssel 6, 7 und 8 mm
- ▶ Schließnase für Profilzylinderausnehmung
- ▶ Vierkant- Dorn von 7 - 10 mm
- ▶ Sechskantschlüssel 3 mm
- ▶ Zylindermesseinheit

### Ausführung

- ▶ Druckguss, vernickelt

## Multi-Tool Bauschlüssel B4



### Bestellangaben

- ▶ B4

### Anwendungen und Einsatz

- ▶ Aussenvierkant SW 7 + 8 mm
- ▶ Aussendreikant Grösse 8 mm
- ▶ Schraubeneinsatz Pozidrive Nr. 2
- ▶ Schraubeneinsatz Längsschlitz Grösse 3
- ▶ Heizkörperentlüftungs-Vierkant SW 5 mm
- ▶ Messkala bis 40 mm
- ▶ Rundzylinder-Mitnehmer Nenn-ø 22 mm
- ▶ Flaschenöffner am Mitnehmer
- ▶ Innen-Vierkant SW 7 / 8 / 9 / 10 mm
- ▶ Innen-6-Kant SW 3 mm

### Ausführung

- ▶ Matt, vernickelt

## Spezial-Spray



### Bestellangaben

- ▶ EVVA Spezial Spray 100ml, Fin Super
- ▶ EVVA Spezial Spray 300ml, Fin Super
- ▶ EVVA Spezial Spray 500ml, Fin Lube

### Anwendungen und Einsatz

- ▶ Hochwirksames Trockenschmieröl und Pflegemittel mit Teflon®, verpackt in einer handlichen Sprühdose. Bildet auf der Oberfläche einen sauberen und trockenen, stark haftenden Schmierfilm, der extrem wasser- und schmutzabweisend ist. Bewährt für fast alle tagtäglichen Schmier-, Pflege- und Reparaturarbeiten im KFZ-Bereich, Handwerk, Gewerbe und Industrie.

### Technische Daten

- ▶ Farbe Gelbbraun
- ▶ Zusammensetzung: Mischung aus mineralischem und synthetischem Öl, paraffinischen Lösungsmitteln, Teflon® und Zusätzen; Temperaturbereich -43°C bis +170°C Dynamische Viskosität @20°C (ASTM D2983) 65 mPas NATO-Stocknummer (NSN) 9150-17-110-3048

### Funktionsmerkmale

- ▶ Trockene, saubere Schmierung
- ▶ Hoher Verschleißschutz bei sehr langer Standzeit
- ▶ Weist Schmutz ab
- ▶ Guter Korrosionsschutz und rostlösende Eigenschaften
- ▶ Stark wasserabweisend
- ▶ Gute reinigende Eigenschaften
- ▶ Sehr gute Kriechegenschaften für unzugängliche Stellen
- ▶ Verhindert das Anfrieren beweglicher Teile

### Ausführungen

- ▶ Fin Super 100 (100 ml)
- ▶ Fin Super 300 (300 ml)
- ▶ Fin Lube 500 (500 ml)

## Resistorx Schraube



### Bestellangaben

- ▶ Resistorx

### Anwendungen und Einsatz

- ▶ Manipulationssichere Zylinderbefestigungsschraube

### Sicherheitsmerkmale

- ▶ Hoher Manipulationsschutz durch speziellen Resistorx
- ▶ Senkkopf mit TX35

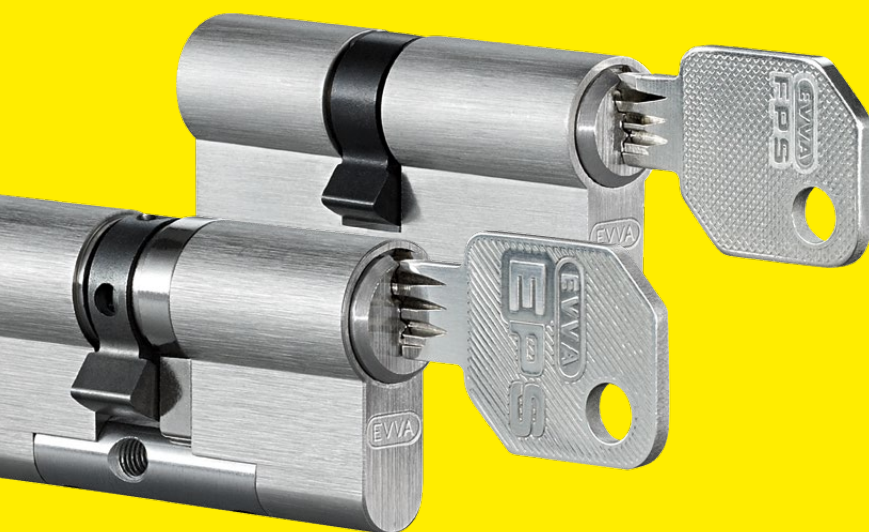
### Ausführungen

- ▶ Nirosta, rostfreier Stahl

**A ▶** EVVA Sicherheitstechnologie GmbH  
Wienerbergstraße 59-65 | A-1120 Wien  
T +43 1 811 65-0 | F +43 1 812 20 71  
office-wien@evva.com | www.evva.com

**D ▶** EVVA Sicherheitstechnik GmbH  
Höfgeshofweg 30 | D-47807 Krefeld  
T +49 2151 37 36-0 | F +49 2151 37 36-5635  
office-krefeld@evva.com | www.evva.de

EVVA Sicherheitstechnik GmbH  
Föpplstraße 15 | D-04347 Leipzig  
T +49 341 234 090-5 | F +49 341 234 090-5760  
office-leipzig@evva.com | www.evva.de



[www.evva.com](http://www.evva.com)